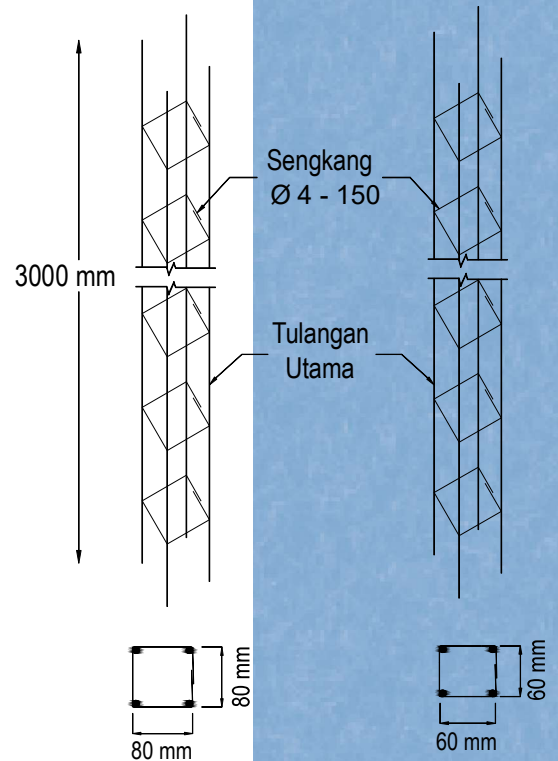


# UNION PRACTICAL COLUMN

## SPESIFIKASI specification

Panjang : 3000 mm / batang

| TYPE        | UKURAN<br>(mm) | TULANGAN<br>UTAMA<br>(mm) | TULANGAN<br>SENGKANG<br>(mm) | JARAK<br>SENGKANG<br>(mm) |
|-------------|----------------|---------------------------|------------------------------|---------------------------|
| KPU-80.80.5 | 80 x 80        | D 5                       | Ø 4                          | 150                       |
| KPU-80.80.6 | 80 x 80        | D 6                       | Ø 4                          | 150                       |
| KPU-60.60.5 | 60 x 60        | D 5                       | Ø 4                          | 150                       |
| KPU-60.60.6 | 60 x 60        | D 6                       | Ø 4                          | 150                       |



### Material :

- Bahan : Baja U50, tegangan leleh min 5000 kg/cm<sup>2</sup> (tulangan utama & tulangan sengkang)
- Tulangan utama : ulir/ deform
- Tulangan sengkang : polos
- Spasi sengkang presisi, tegangan geser tiap titik las minimal 2.500 kg/cm<sup>2</sup>
- Digunakan untuk non struktural :
  - Kolom praktis untuk pasangan bata merah pada dinding rumah/ ruko/ gedung bertingkat
  - Kolom praktis untuk pasangan bata ringan pada dinding rumah/ ruko/ gedung bertingkat
  - Balok lintel
  - Kolom untuk pintu
  - Tiang beton pagar
- Dimensi, diameter lain hubungi kami

## PT. UNION METAL

HEAD OFFICE :

Menara Sudirman Building 16th Floor, Jl. Jend. Sudirman Kav. 60, Jakarta 12190 Indonesia  
Phone : (62-21) 522.7707 (hunting), Fax : (62-21) 522.7718, WA : 0813 8862 8234 (Text Only)  
Website : www.unionmetal.co.id, Email : marketing@unionmetal.co.id

FACTORY :

Factory I : Jl. Jababeka V Blok U No. 1, Kawasan Industri Jababeka I, Cikarang - Bekasi 17530  
Factory II : Kawasan Ngoro Industrial Park Blok F2 No.2, Mojokerto, Jawa Timur 61385 Indonesia

A UNION SAMPOERNA CO.



05/2021