

## PRODUCT

Pompa submersible efisiensi tinggi untuk mengangkat air limbah. Dirancang khusus untuk memompa limbah perumahan dan industri, di stasiun pengangkatan drainase dan pabrik pengolahan. Hidraulik single dan multi-channel, ideal untuk membawa cairan dengan padatan konsentrasi tinggi. Impeler dengan perangkat anti-clogging (anti penyumbatan), double mechanical seal untuk perlindungan motor dengan ruang oli dan probe konduktivitas. Motor berefisiensi tinggi, juga dengan sistem pendingin drywet untuk digunakan di ruang kering. Modern dan jajaran profesional untuk memastikan hasil terbaik dimemotong biaya operasional dan pemeliharaan di perumahan dan sistem industri. Tersedia juga dalam explosion proof bukti sesuai dengan ATEX II 2G Exd IIB T4.

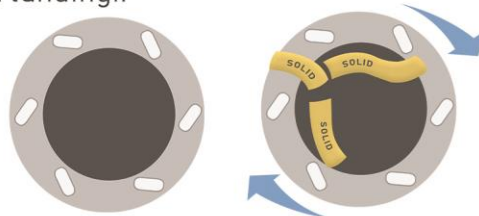


**K+**  
DN150 ÷ 350

## TECHNOLOGY

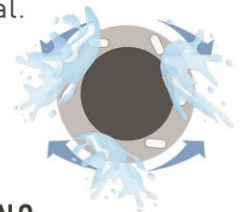
### SHREDDER

Teknologi shredder yang dikembangkan oleh para engineer Caprari mencegah bahan berserat masuk dengan melakukan tindakan shredding, yang memiliki kinerja yang tak tertandingi.



### SELF CLEANING & BACK WASH IMPELLER

Seri K Caprari adalah seri inovatif dengan diaktifkan fungsi pembersihan impeler. Impeler yang dimodifikasi Caprari memungkinkan pencegahan gesekan untuk keseimbangan sempurna. Pompa ini compact dengan hidraulik pembersihan-sendiri dan back-wash untuk pembersihan impeller internal.



### EASY-INSTALL

EASY-INSTALL: Sistem pemasangan pompa. Perakitan untuk outlet pengiriman flange yang diarahkan secara radial mengarah ke pemasangan yang sangat baik dan fleksibel.



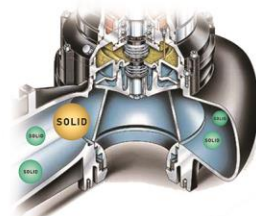
### EASY-MAINTAIN

EASY-MAINTAIN segel di sisi pompa bisa diganti tanpa harus menghapus reservoir minyak. Manajemen pompa disederhanakan dengan menggunakan selubung oli tunggal untuk seluruh jajaran pompa



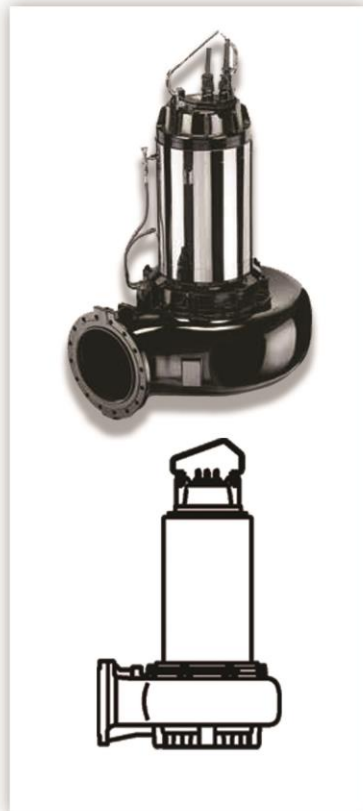
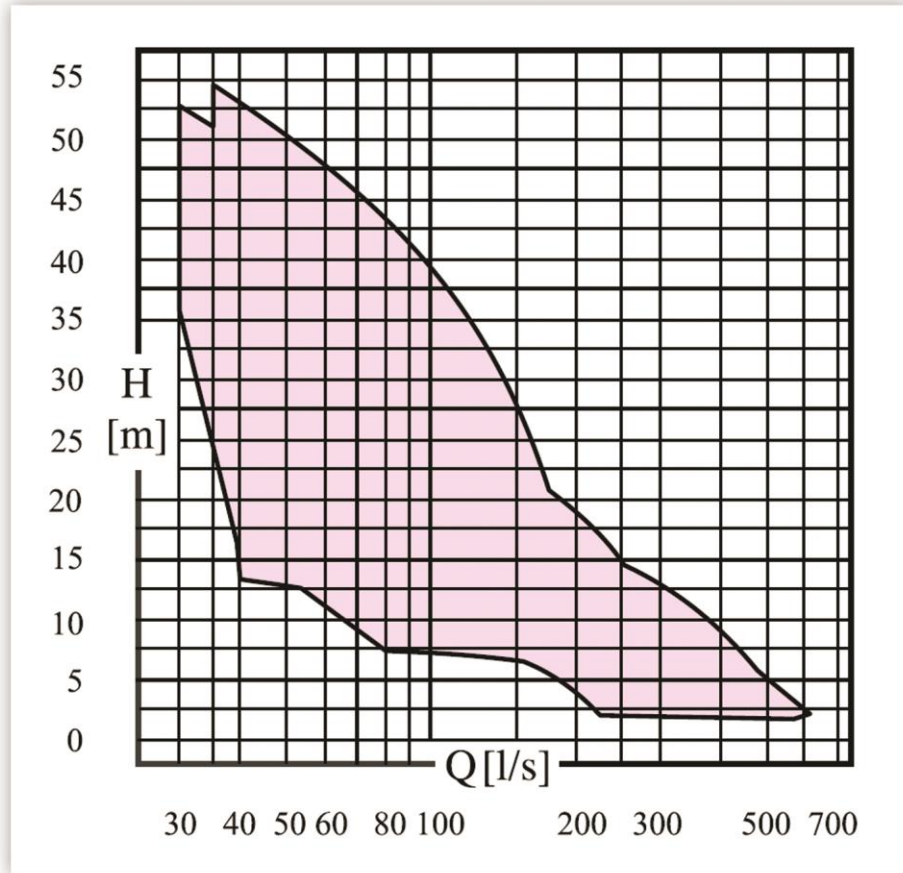
### SOLID HANDLING

Sistem teknologi inovatif pompa Caprari dikombinasikan dengan konsep teknikal yang dirancang khusus untuk penggunaan dan standar tugas berat yang terus menerus. Rangka dan impeler yang dirancang khusus untuk menangani padatan yang masuk dan keluar pompa



**technical specifications**

Capacity up to	l/s	600
Head up to	m	55
Power up to	kW	62



## K+ Series

- Mencegah material berserat fiber berada di dekat segel dengan tindakan shredding
- Caprari menginstall motor "dingin" di seri K + "non stop" dikarenakan jangkauannya terhadap suhu yang lebih rendah: perlindungan winding dan komponen mekanis
- Probe konduktivitas untuk melindungi terhadap infiltrasi air ke dalam ruang minyak
- Segel:
  - dua segel mekanik yang terpisah
  - segel mekanik standard high-operation
  - perawatan yang mudah dan ekonomis
  - segel di sisi pompa bisa diganti tanpa harus menghilangkan minyak reservoir dan meninggalkan motor dilindungi oleh segel lainnya
- Lift hidrodinamik; mencegah gesekan friction dan menjaga impeller di posisi yang tepat
- Blading: memotong efek pusaran (vortex), membatasi jumlah padatan yang menumpuk di area wear plate.

