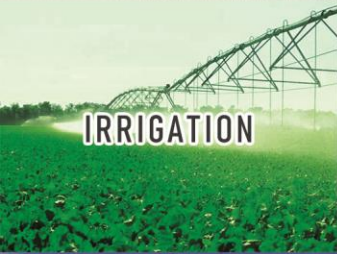




WATER SUPPLY



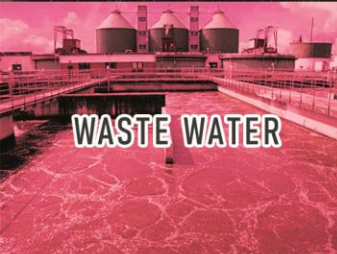
IRRIGATION



INFRASTRUCTURE



INDUSTRY



WASTE WATER

PRODUCT



ENDURANCE: Pompa borehole radial elektrik yang seluruhnya terbuat dari stainless steel mikrocast, termasuk impeller dan diffusers. Dirancang untuk memastikan kinerja terbaik dalam lingkungan agresif, bahkan laut. Pompa ini menggabungkan dimensi ringkas dengan kinerja tinggi. Pompa ini adalah respons profesional Caprari terhadap penggunaan yang paling berat dan kondisi kerja yang sulit. Langkah maju yang baik dalam hal keandalan dan kinerja.



ESX-ERX

TECHNOLOGY

DEFENDER®

DEFENDER®, perangkat pintar yang dirancang, diuji dan dipatenkan oleh Caprari untuk melindungi pompa listrik dari korosi elektrokimia dan arus galvanik, pasif stainless steel sehingga menciptakan penghalang keamanan lebih lanjut.



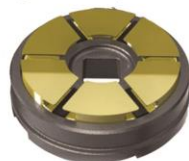
Casting technologies NEXT GENERATION

Permukaan halus dan mulus, yang memungkinkan air mengalir dengan lancar dan efisiensi yang lebih tinggi. Diproduksi dengan teknologi terbaru dan terus berkembang tes yang cermat, teknologi casting menghasilkan presisi, akurasi dan daya tahan lebih tinggi.



HT BEARING®

HT Bearing: Daya Tahan tinggi terhadap thrust axial ekstrim. Men-support pompa dan shaft dari dalam dan luar yang dapat mempengaruhi sistem pompa secara kritis, HT bearing melindungi struktur pompa untuk umur yang lebih [anjang dan perawatan yang sedikit.



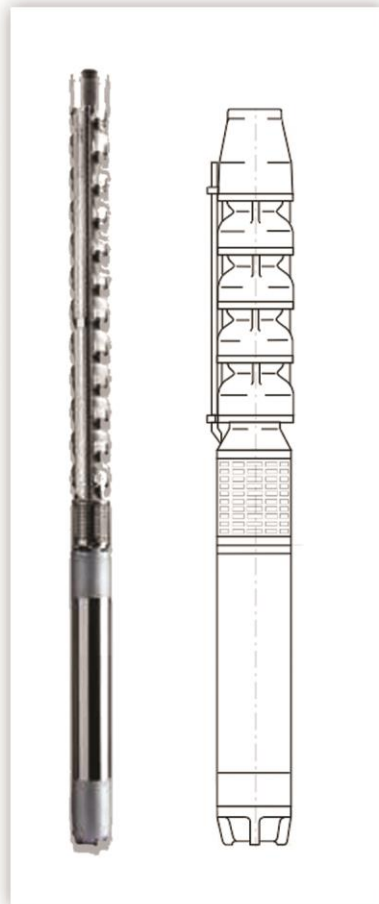
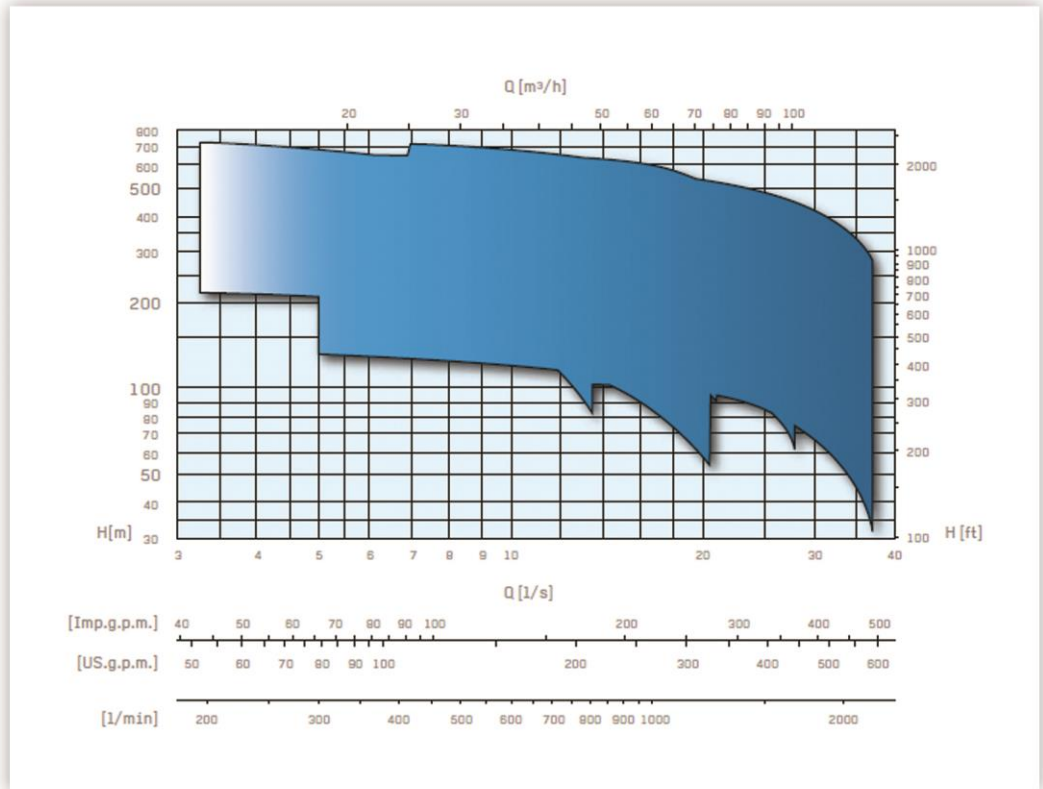
NEXT GENERATION

Seri Submersible ENDURANCE yang inovatif dari Caprari sepenuhnya terbuat dari Baja Stainless steel AISI316. Dengan perlindungan paling tinggi dan material berkinerja tinggi, Pompa Submersible ENDURANCE beroperasi dalam kisaran distribusi cairan reguler hingga



technical specifications

Capacity up to	l/s	37
Head up to	m	770
Power up to	kW	170



ESX Series

- Rangkaian baru dengan stainless steel sepenuhnya, pompa submersible seluruhnya terbuat dari precision casting.
- Fleksibilitas pemasangan: flange coupling dan threaded coupling.
- Perangkat PROTECTOR® khusus diinstal di kopling nema antara wet-end dan motor secara sempurna menutup zona kopling dan melindunginya serta menyegel motor dari pasir.
- Modularitas produk: Standarisasi komponen yang kuat.
- Keandalan, umur panjang, ketahanan, penghematan energi dan dampak rendah terhadap lingkungan.
- Casting technologies NEXT GENERATION: permukaan halus dan mulus.
- Sangat tahan aus dan casing mudah dilepas saat perawatan.
- NEXT GENERATION: Kelas efisiensi tertinggi dan performa benchmark

