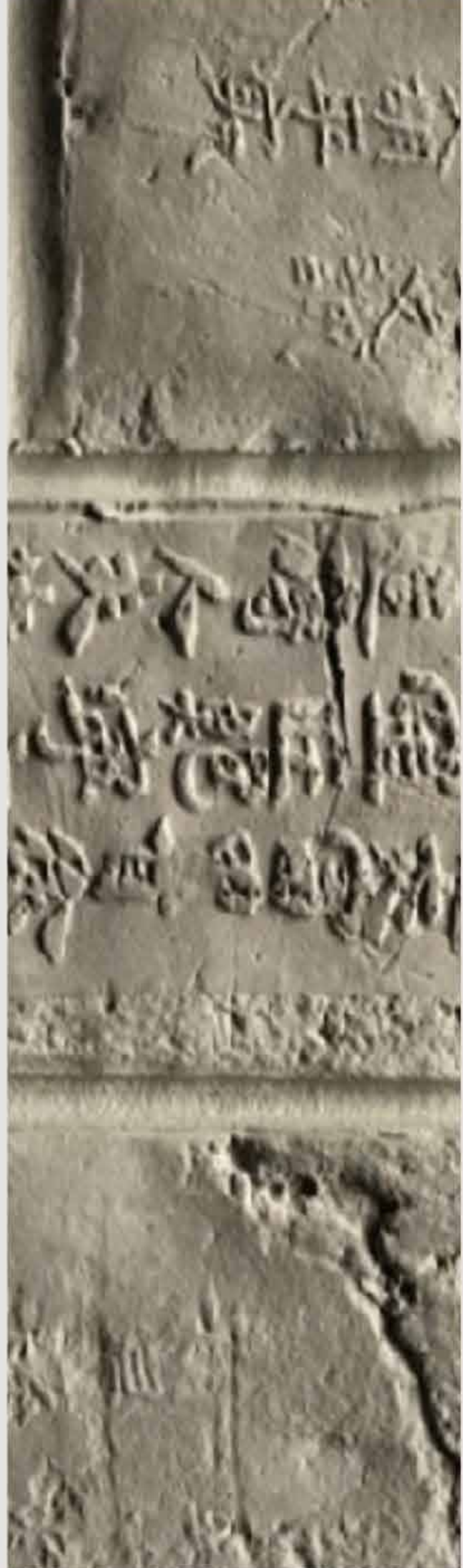




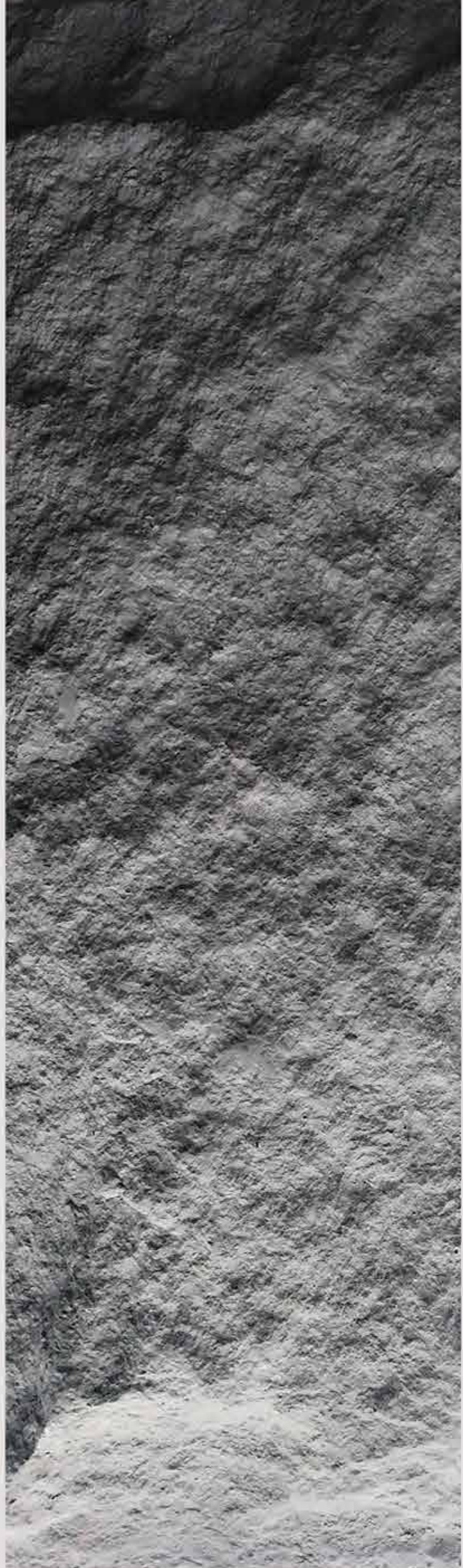
FLEXI
WALL



CLADDI
NG



CATALO
G





FLEXIWALL adalah produk alternatif material alami yang terbuat dari bahan dasar batu dan tanah liat. Material tetap mempunyai integritas warna dan kekuatan yang sama dengan batu alam tetapi memiliki keringanan yang luar biasa dan harga yang begitu kompetitif. FLEXIWALL tidak memiliki keterbatasan dalam desain, warna, dan bentuk agar dapat memaksimalkan estetika dari desain bangunan. Pola Kayu, Granite, Batu-bata, Batu Alam, Batu tua, Leather, Ayam akan bersifat Ready Stock dengan berbagai warna dan desain menarik.

Produksi material juga memperhatikan standarisasi Green Material, menghindari kimia-kimia berbahaya dan pengolahan limbah yang teratur.



Ketahanan Api tingkat B₁



Garansi 10 tahun



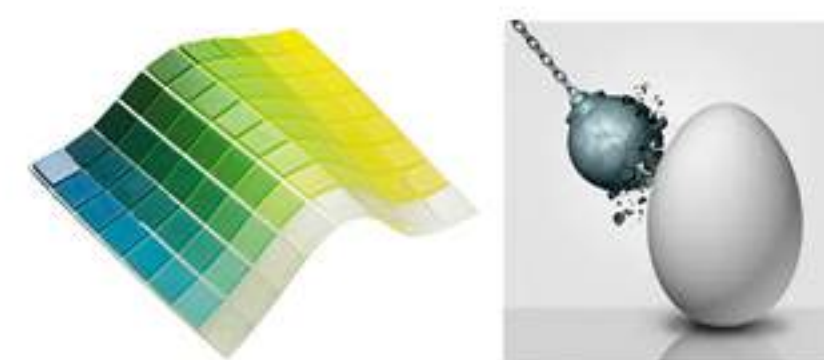
Material Alami (Green Product)



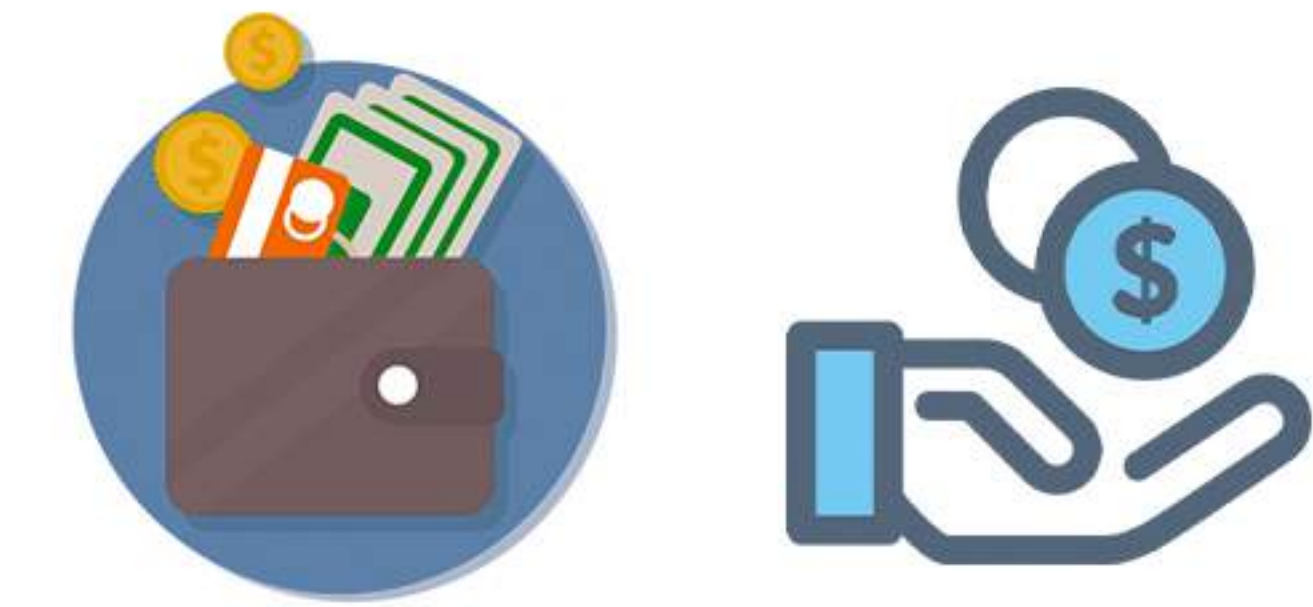
Ringan



Lentur dan Kuat



Ekonomis



Sertifikasi Internasional

intertek

Total Quality. Assured.

Classic Brick



CB-008



CB-009



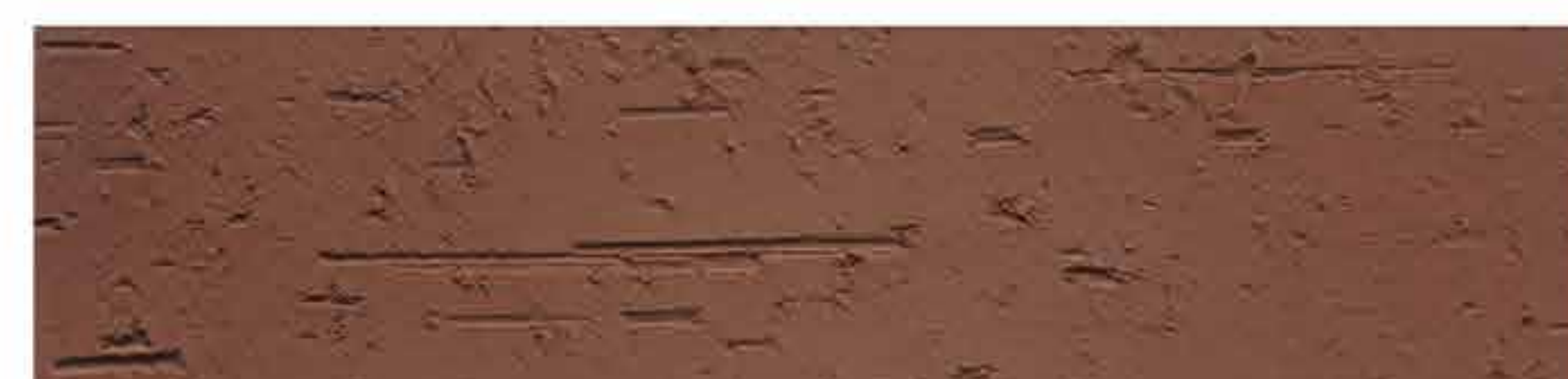
CB-010



CB-011



CB-012



CB-013



CB-014

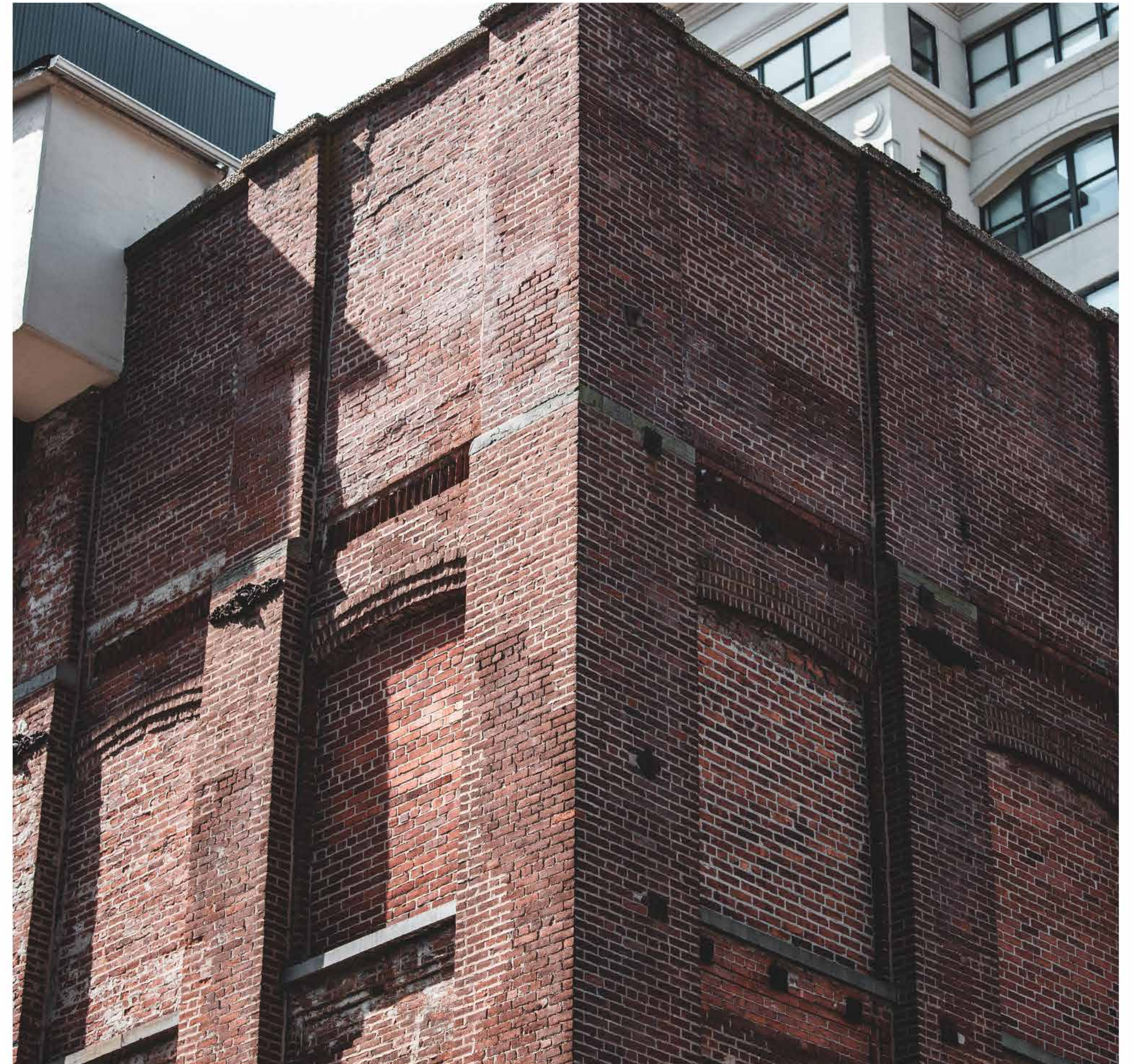


CB-015

Specification

Product Size (mm)

58 x 238



Classic Brick



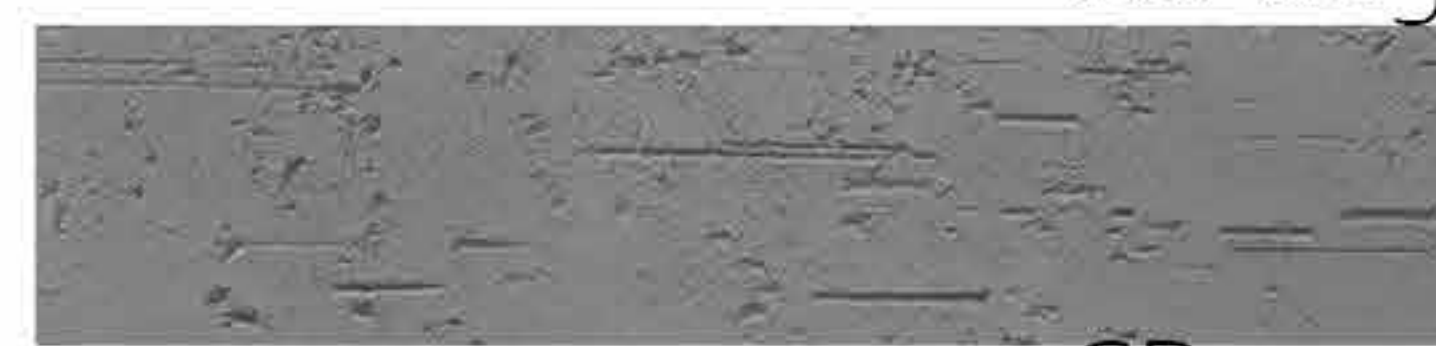
CB-001



CB-002



CB-003



CB-004



CB-005



CB-006



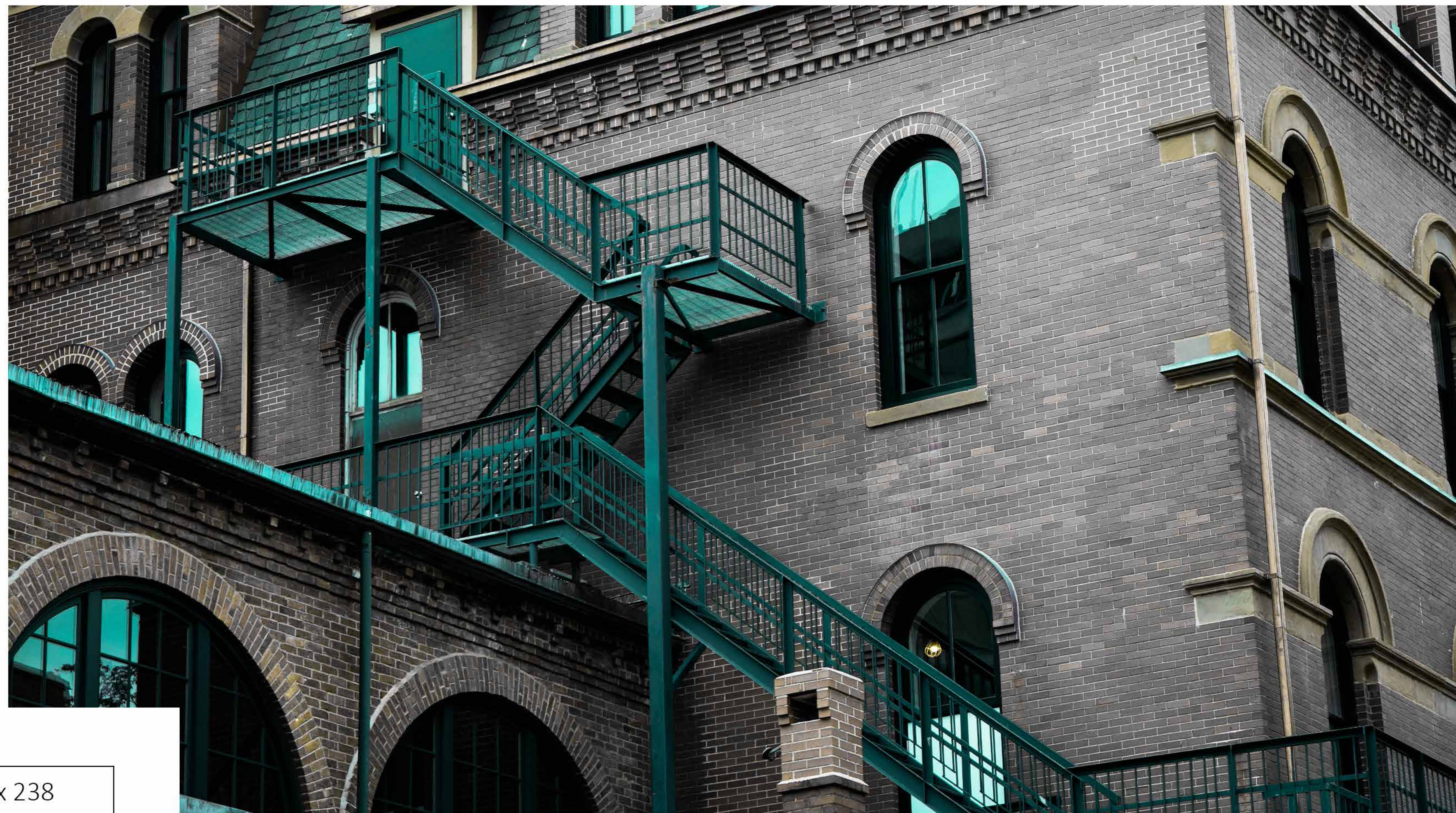
CB-007



CB-007a

Specification

Product Size (mm)	58 x 238
-------------------	----------



Hammer Brick



HB-001



HB-002



HB-003



HB-004



HB-005



HB-006



Specification

Product Size (mm)
60 x 240

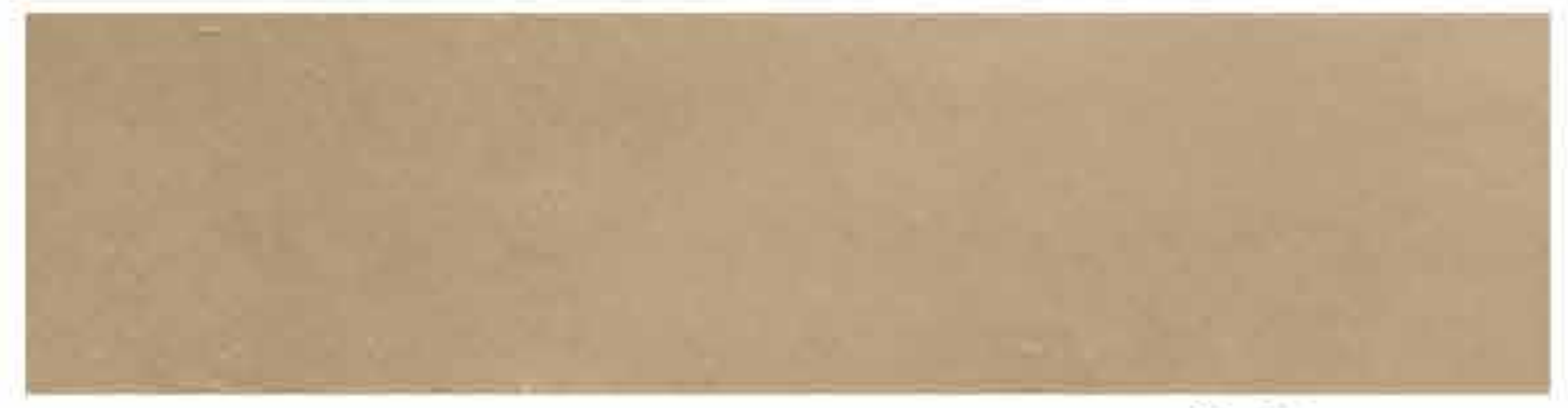
Plain Brick



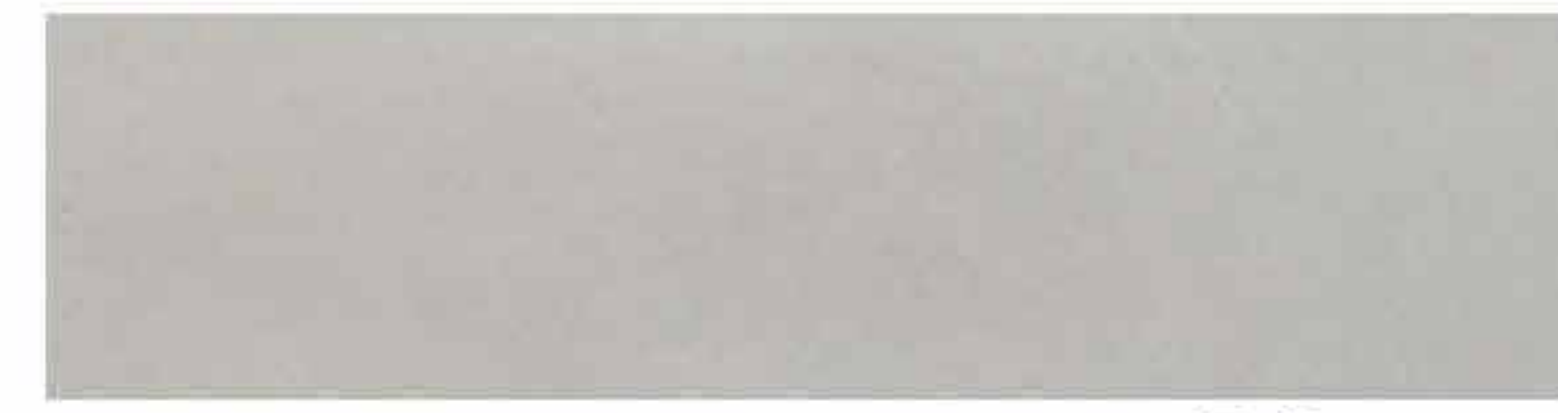
PB-001



PB-002



PB-003



PB-004



PB-005



PB-006



PB-007

Specification

Product Size (mm)
60 x 240



Gregory Brick



GB-001



GB-002



GB-003



GB-004

Specification

Product Size (mm)
56 x 235

Moon Brick



MB-001



MB-002



MB-003



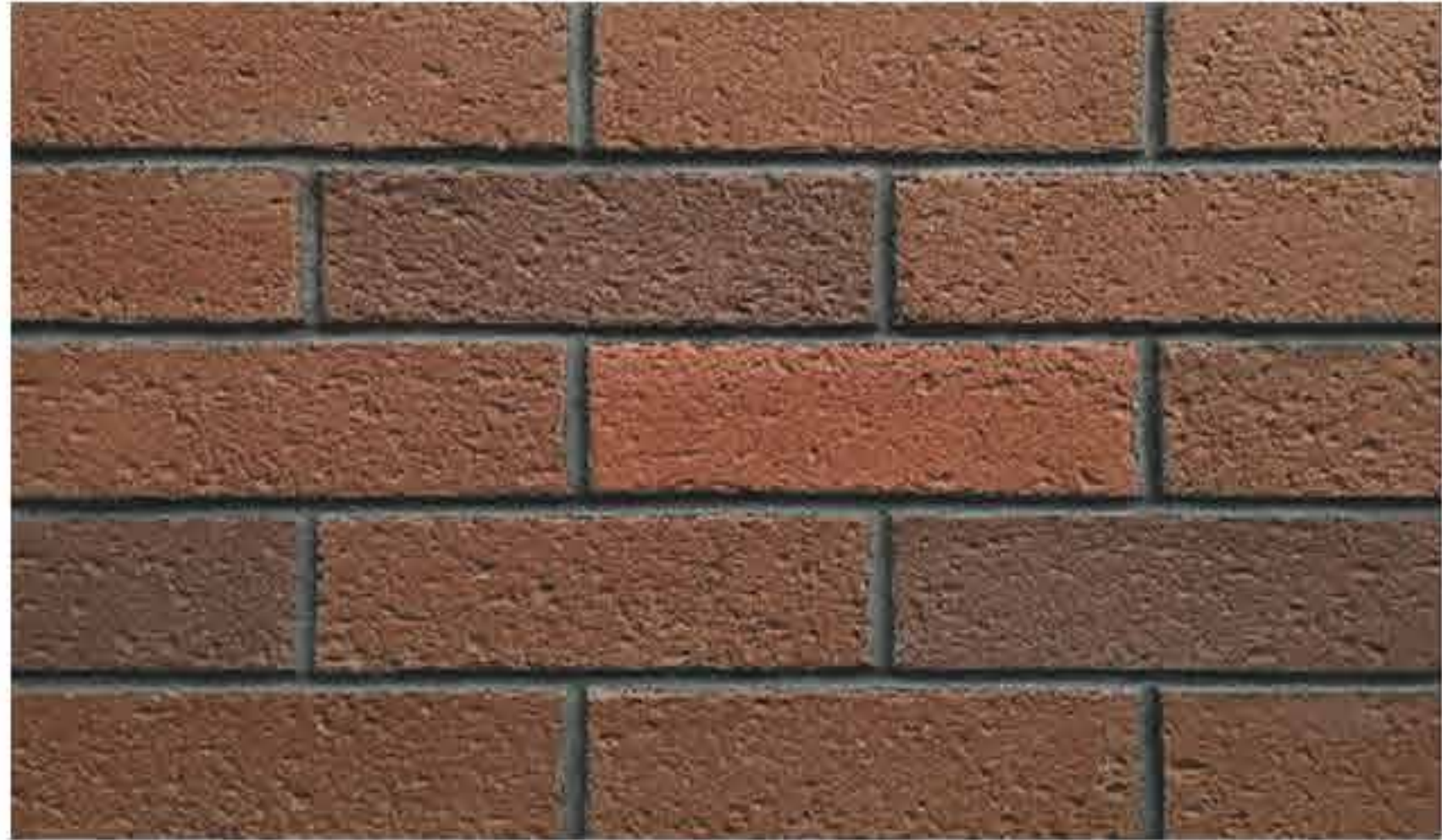
MB-004



MB-005

Specification

Product Size (mm)
60 x 210



Travertine Brick



TB-001



TB-002



TB-003



TB-004



Specification

Product Size (mm)
60 x 240

Salt Brick



SB-001



SB-002



SB-003



SB-004



SB-005



SB-006



SB-007



SB-008



Specification

Product Size (mm)
60 x 240

Kani Brick



KB-001



KB-002



KB-003



KB-004



KB-005



KB-006



KB-007



KB-008

Specification

Product Size (mm)	
56 x 222	57 x 237

Burn Brick



BB-001



BB-002



BB-003



BB-004



BB-005



BB-006



BB-007



BB-008



BB-009



BB-010

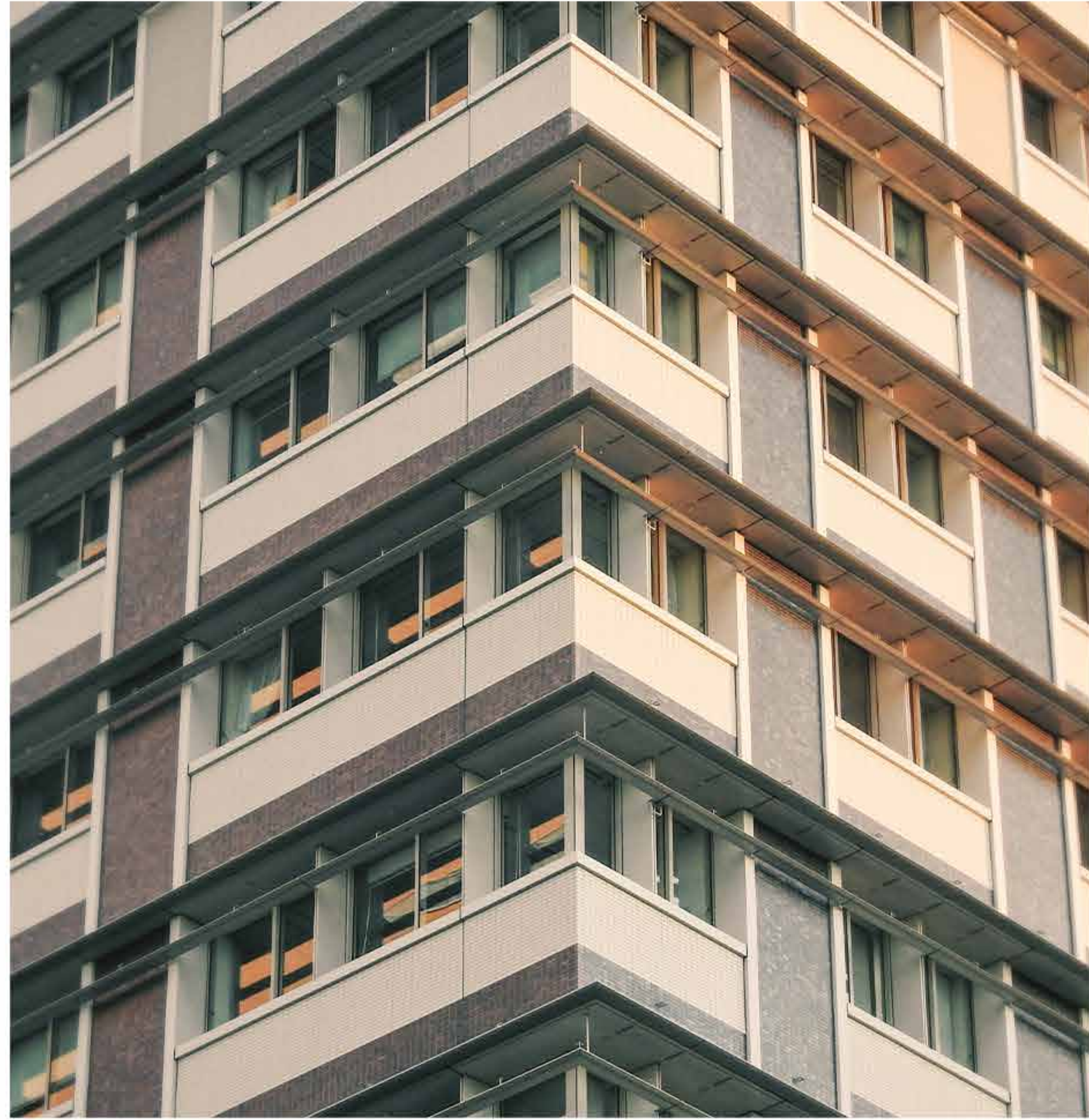


BB-011

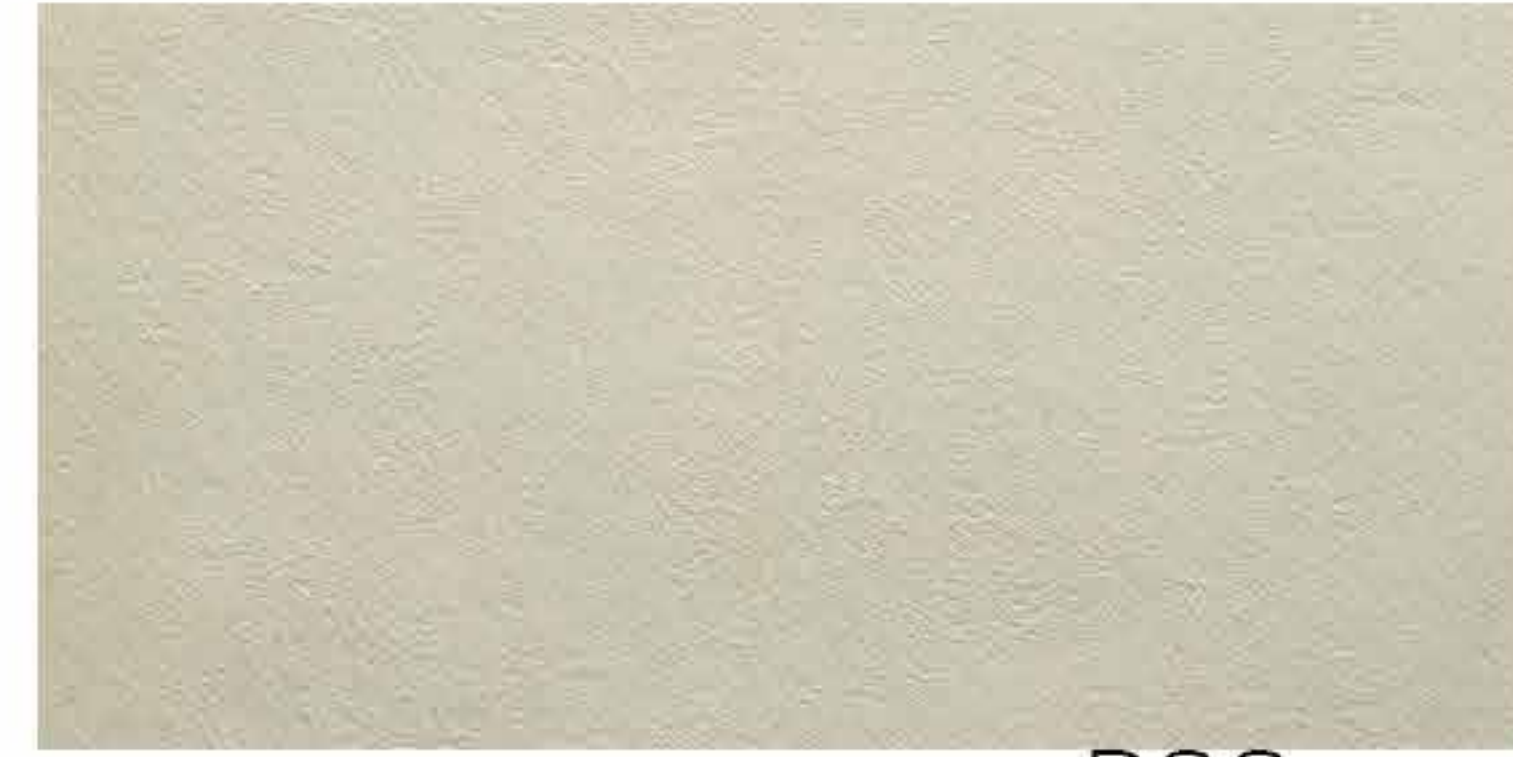
Specification

Product Size (mm)
60 x 206

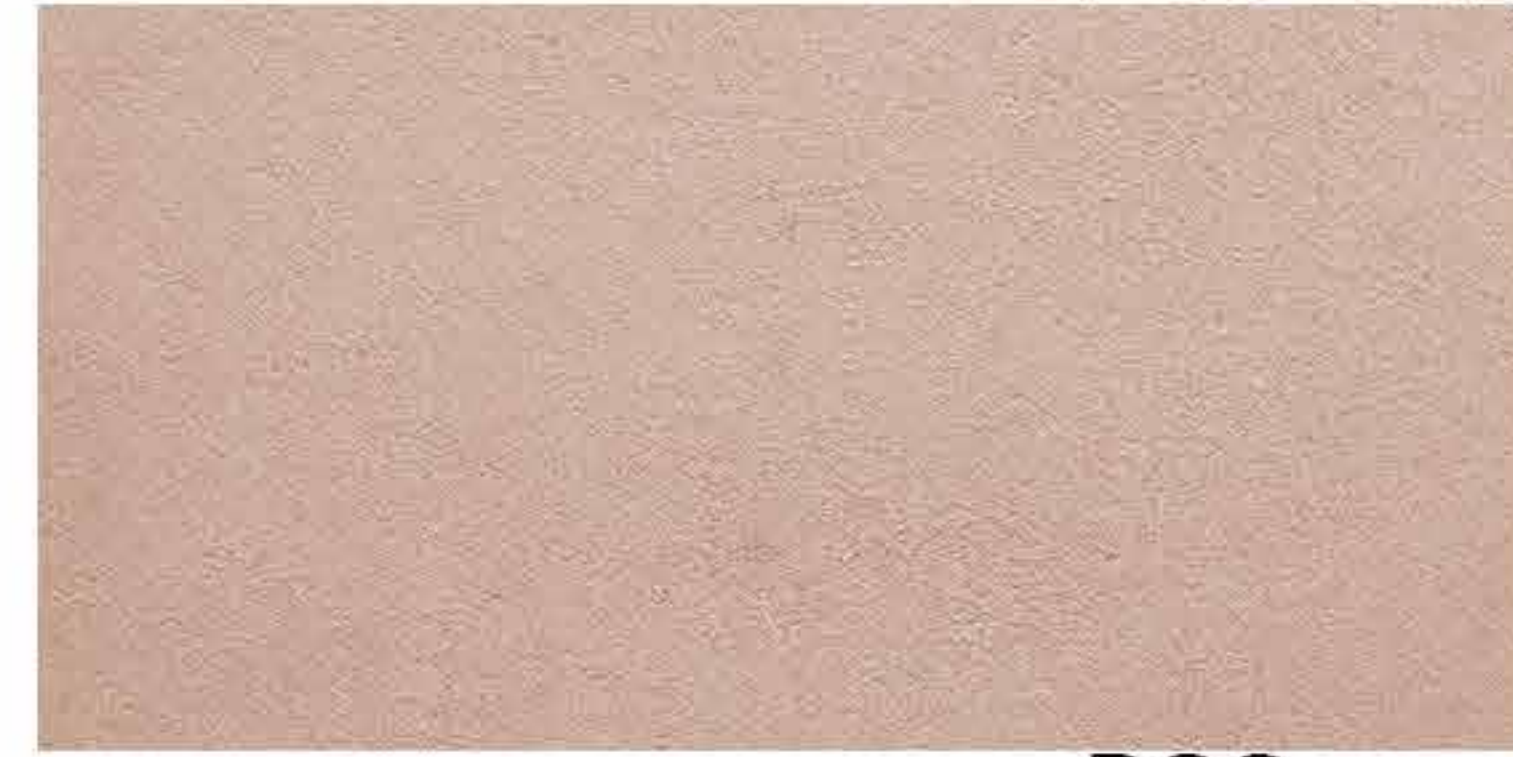
Sandstone



Plain Sandstone



PSS-001



PSS-002

Specification

Product Size (mm)	590 x 1190	290 x 590
-------------------	------------	-----------

Rough Sandstone



RSS-001

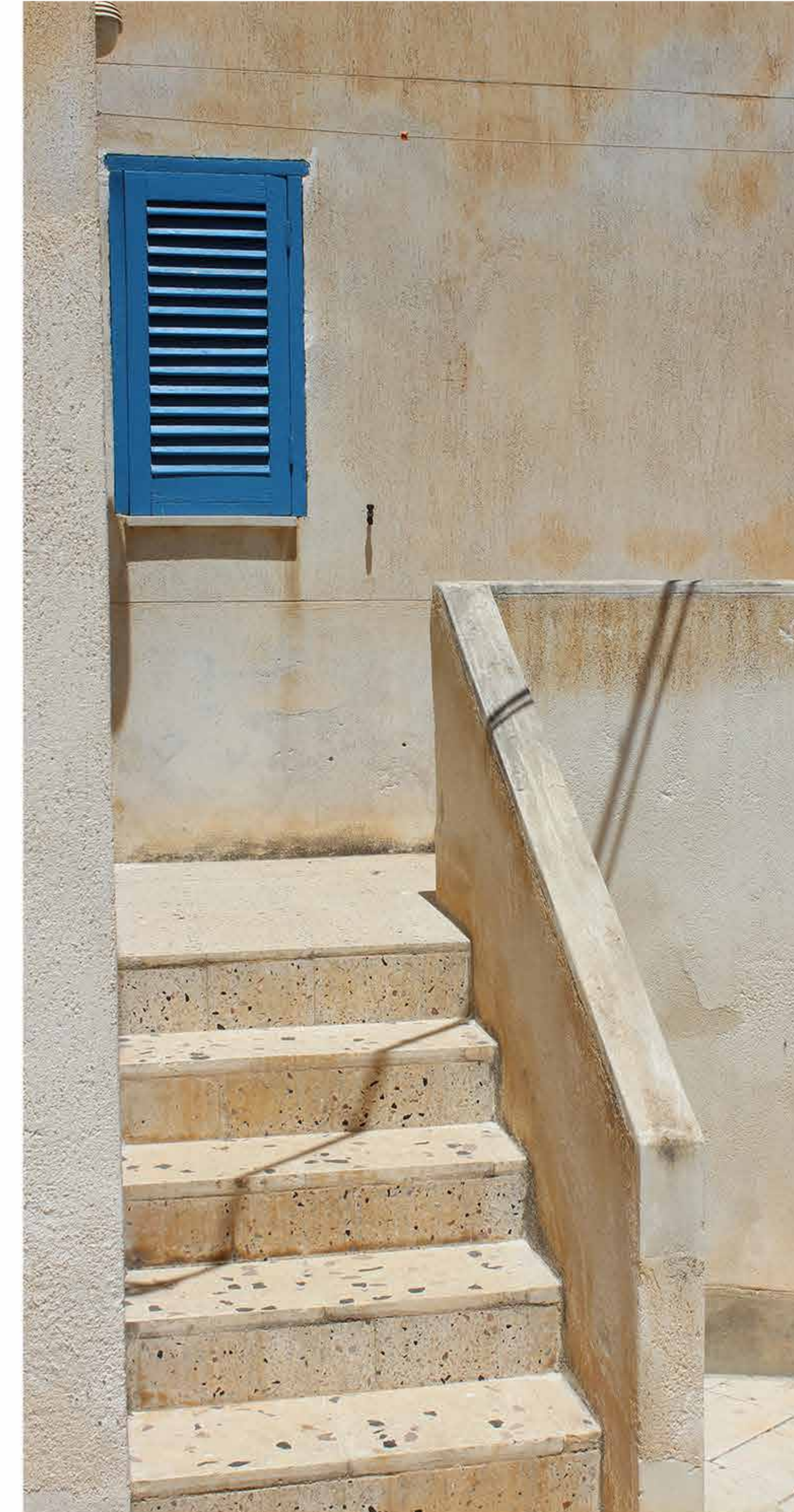


RSS-002

Specification

Product Size (mm)	600 x 1200	300 x 600
-------------------	------------	-----------

Split Stone



SS-001



SS-002



SS-003



SS-004

Specification

Product Size (mm)	600 x 1200	290 x 590
-------------------	------------	-----------

Opaque Stone



OS-001



OS-002



OS-003



OS-004

Specification

Product Size (mm)	590 x 1150	295 x 590
-------------------	------------	-----------

Borneo Stone



BS-001



BS-002



BS-003



BS-004

Specification

Product Size (mm)	590 x 1150	297 x 597
-------------------	------------	-----------

Forged Stone



FS-001



FS-002



FS-003



FS-004

Specification

Product Size (mm)	600 x 1200	290 x 600
-------------------	------------	-----------

Lime Stone



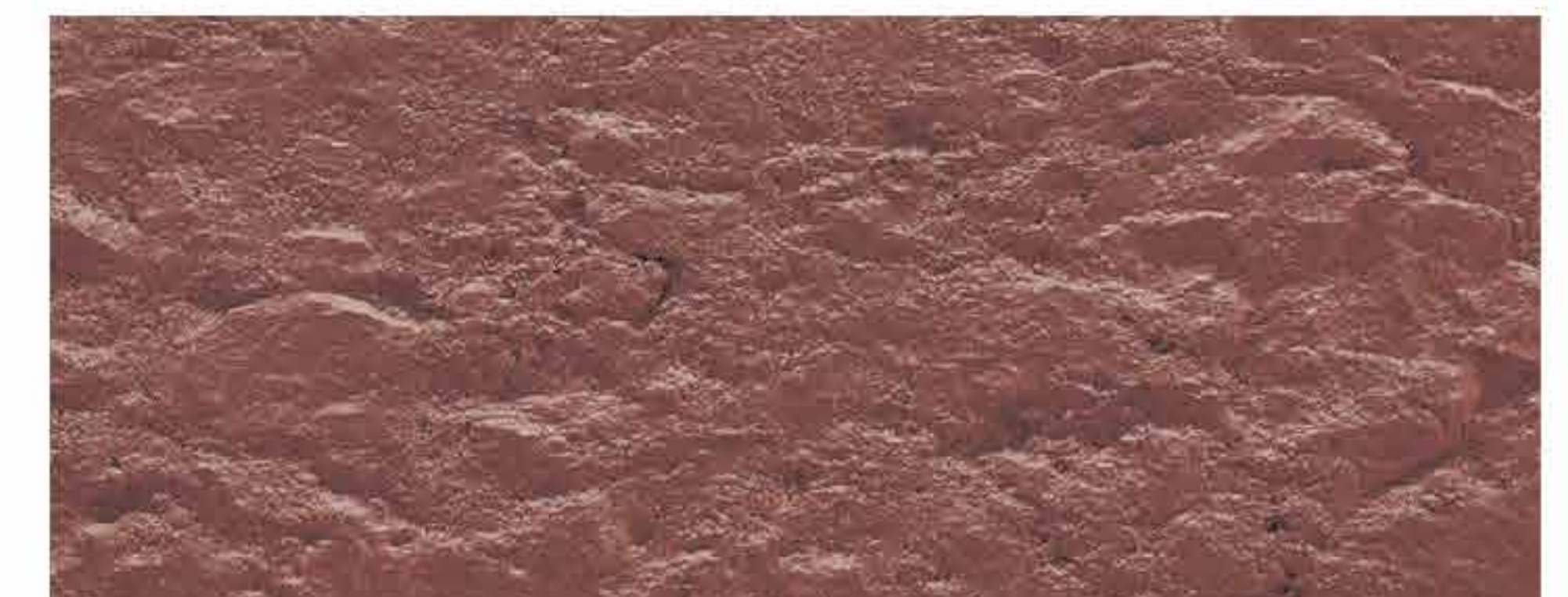
LS-001



LS-002



LS-003



LS-004

Specification

Product Size (mm)	880 x 1190	290 x 590
-------------------	------------	-----------

Travertine Stone



Color Travertine Stone



TS-001



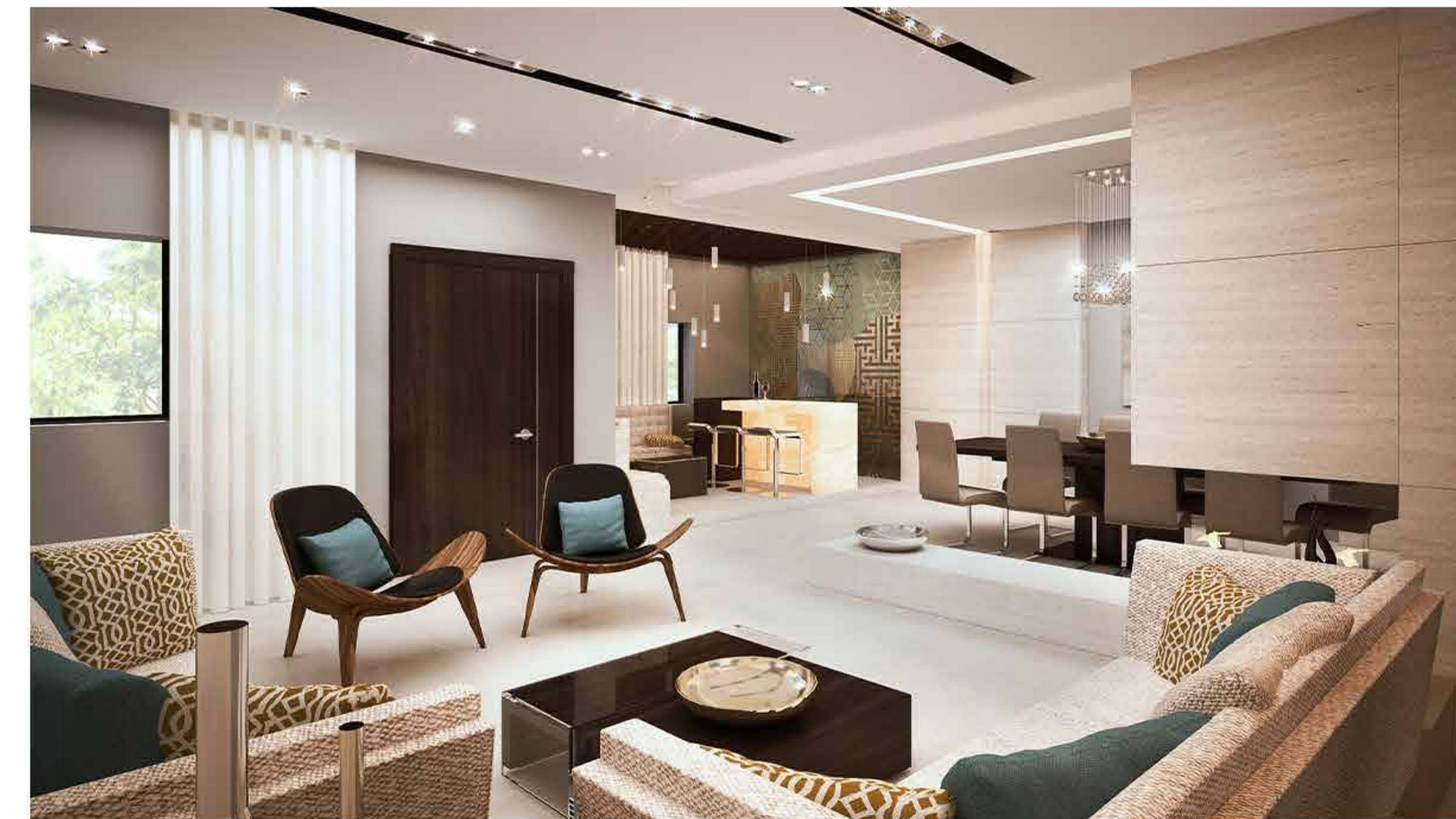
TS-002



TS-003

Specification

Product Size (mm)	590 x 1150	297 x 597
-------------------	------------	-----------



Travertine Stone



TS-004



TS-005

Specification

Product Size (mm)	560 x 1140	280 x 570
-------------------	------------	-----------

Granite Series



GS-001



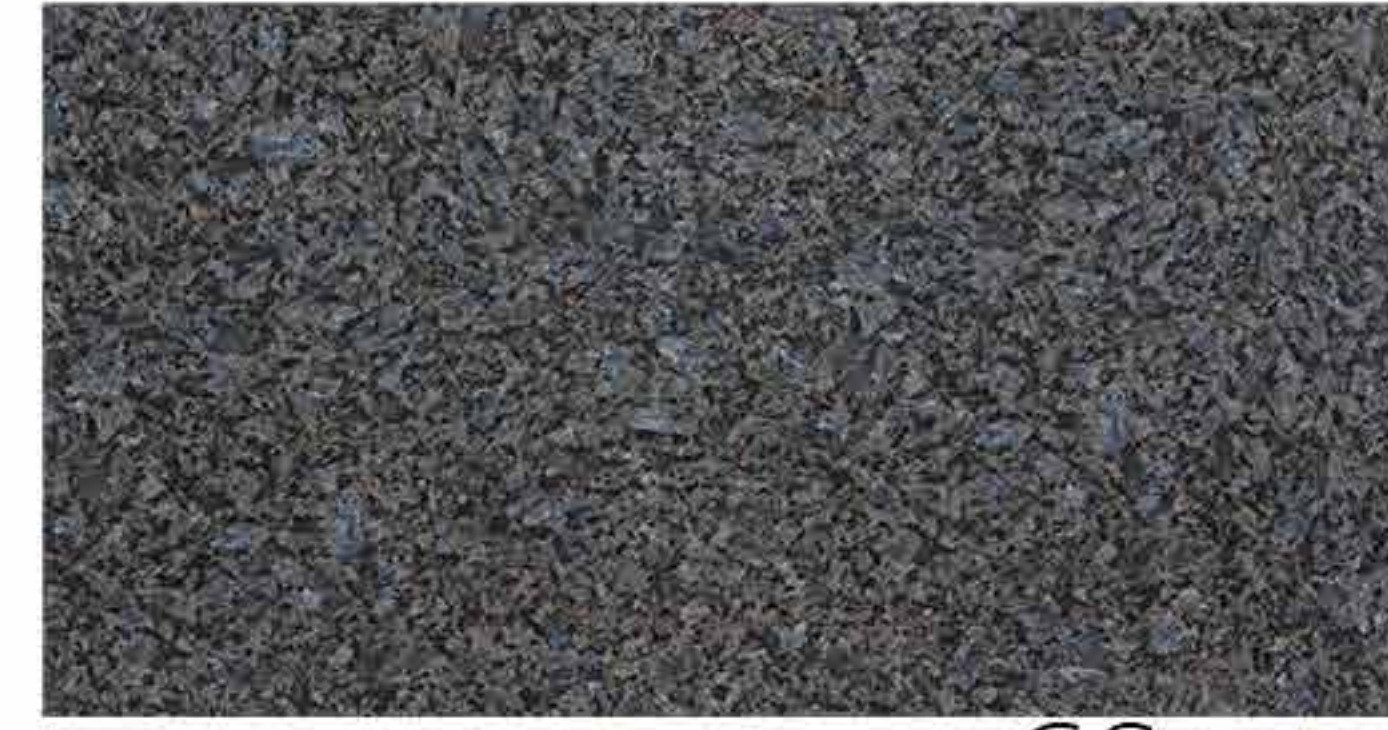
GS-002



GS-003



GS-004



GS-005



GS-006



GS-007



GS-008



GS-009



GS-010



GS-011



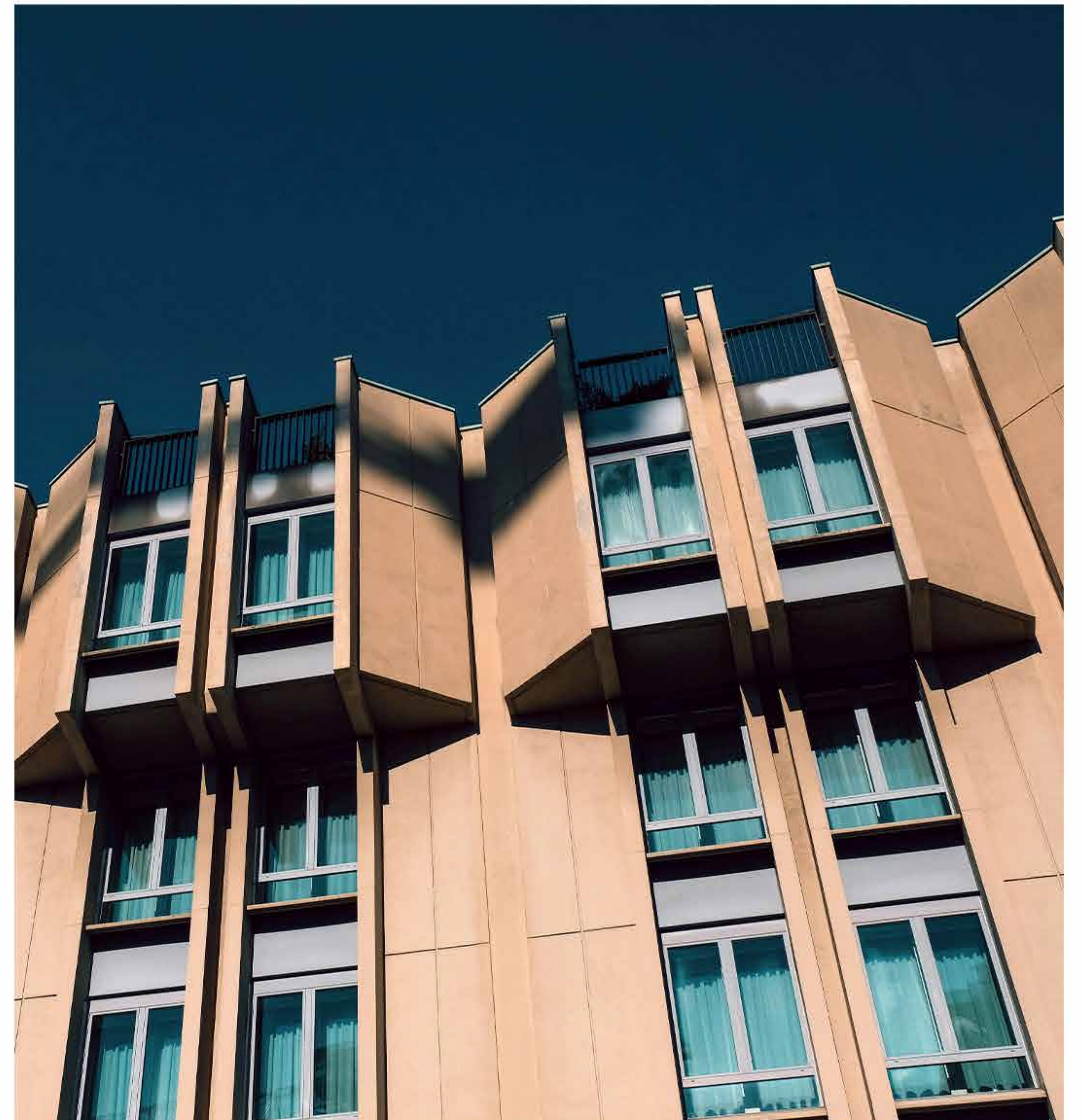
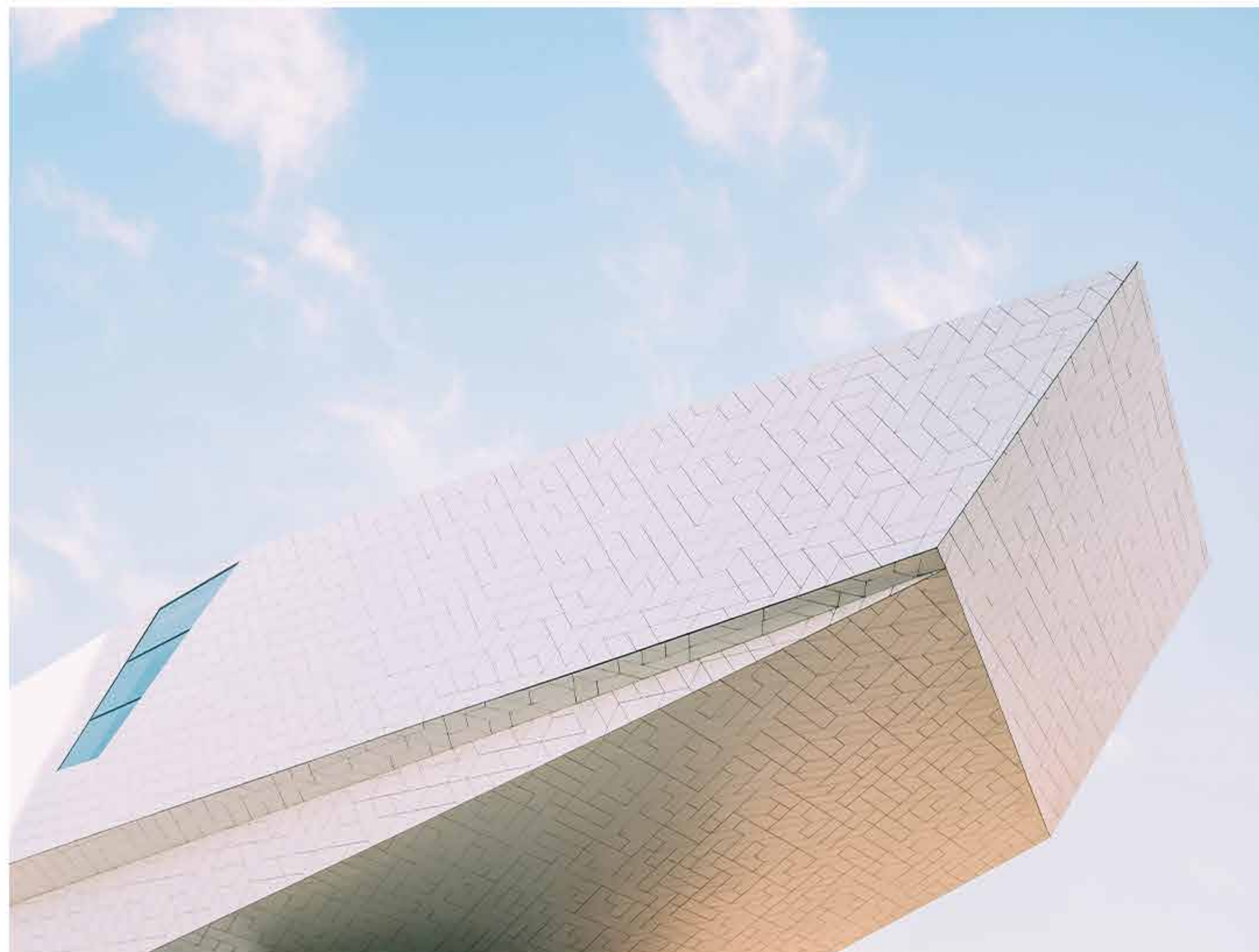
GS-012



GS-013



GS-014



Specification

Product Size (mm)	600 x 1200	300 x 600
-------------------	------------	-----------

Grotto Wall



GW-001

Specification

Product Size (mm)	595 x 1150	297 x 597
-------------------	------------	-----------

Krakow Wall



GW-002

Specification

Product Size (mm)	550 x 1150	275 x 570
-------------------	------------	-----------

Stone Wall



Basalt Wall

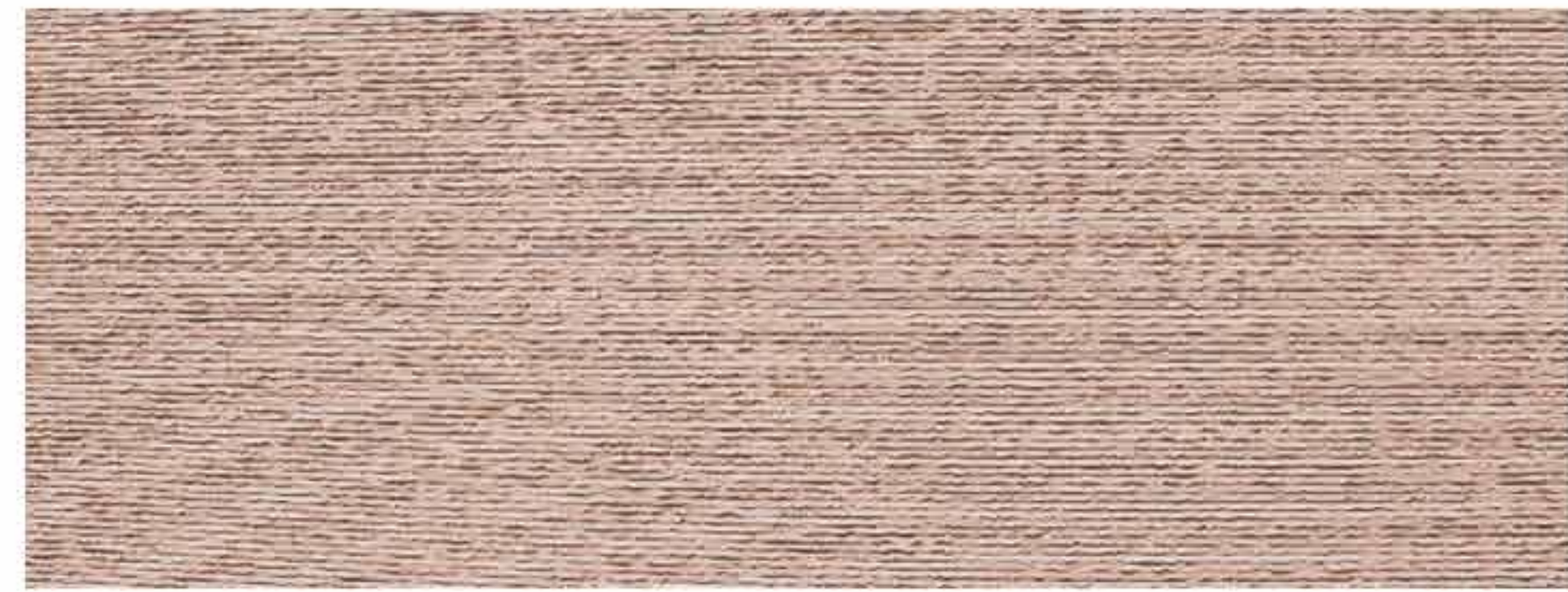


Abstract Wall

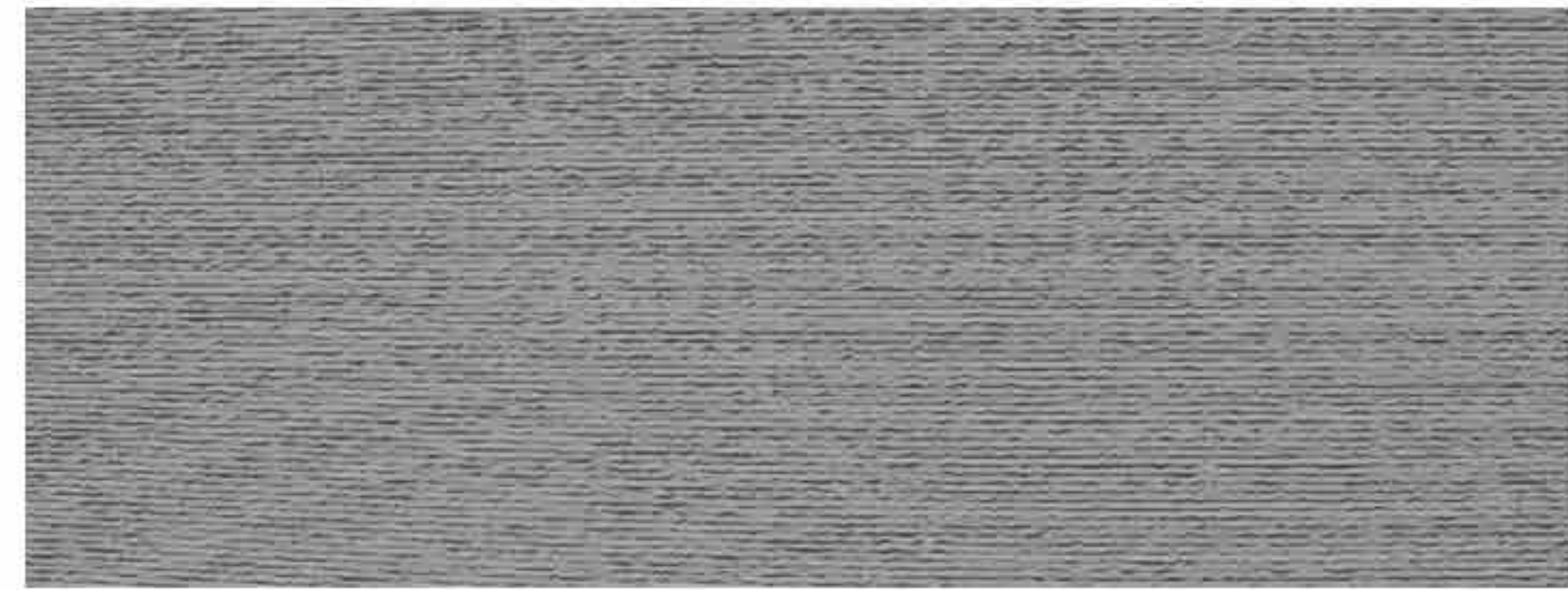


Hill Wall

Groove Wall



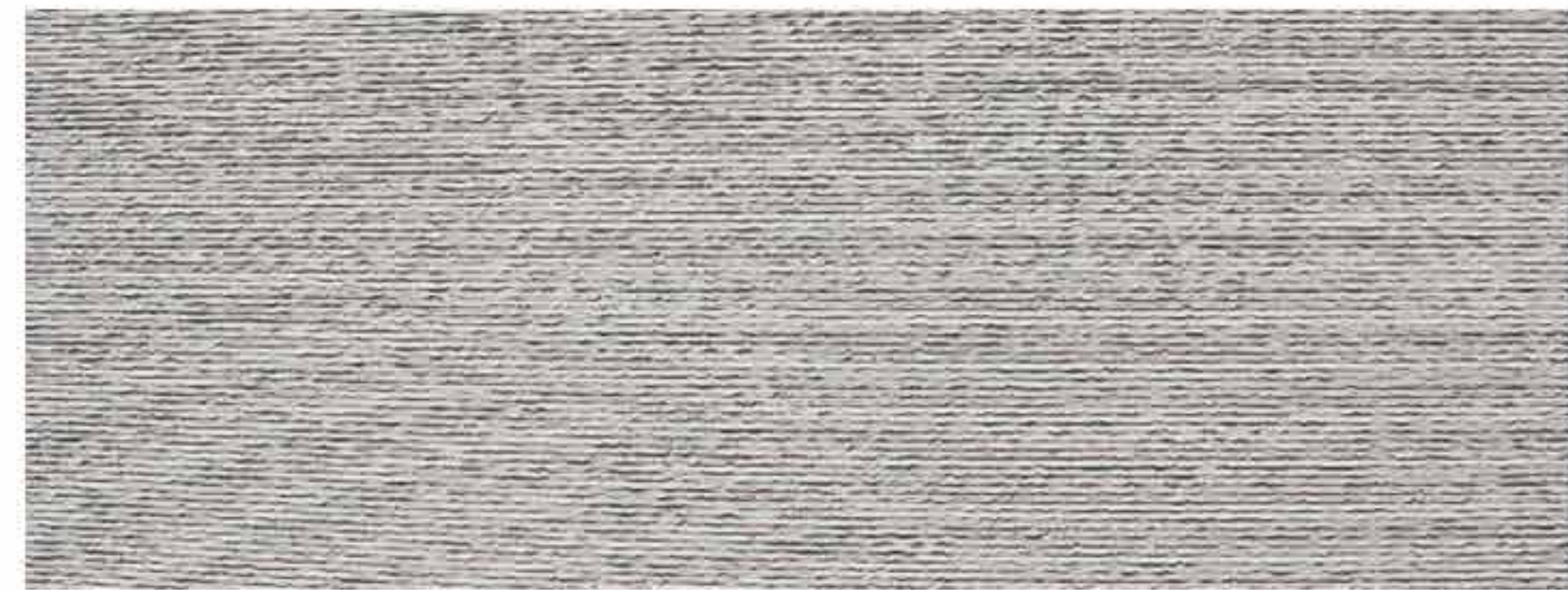
GW-001



GW-002



GW-003



GW-004

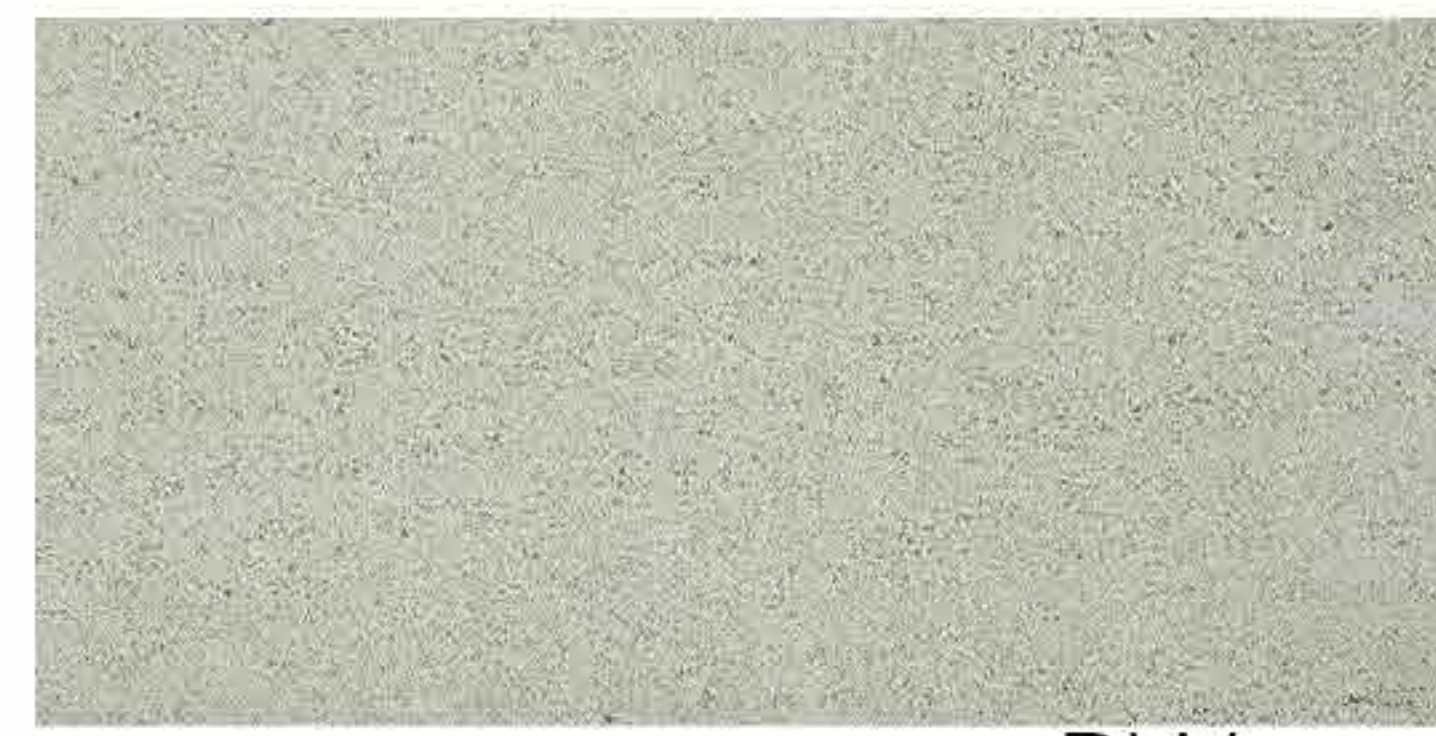
Specification

Product Size (mm)	600 x 1180	280 x 580
-------------------	------------	-----------

Asterix Wall



PW-001



PW-002

Specification

Product Size (mm)	600 x 1200	300 x 600
-------------------	------------	-----------



AW-001



AW-002

Specification

Product Size (mm)	1178 x 600	275 x 600	540 x 600
-------------------	------------	-----------	-----------

Province Wall



Lumber

Prime Lumber



PL-001



PL-002

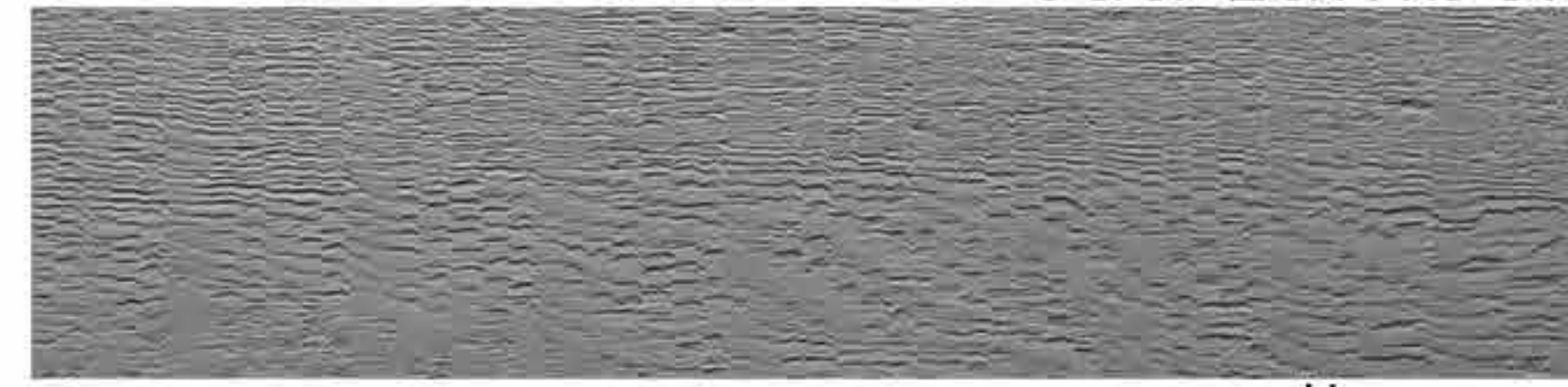


PL-003



PL-004

Jati Lumber



JL-001



JL-002



JL-003

Aged Lumber



AL-001



AL-002



AL-003



AL-004



AL-005



AL-006

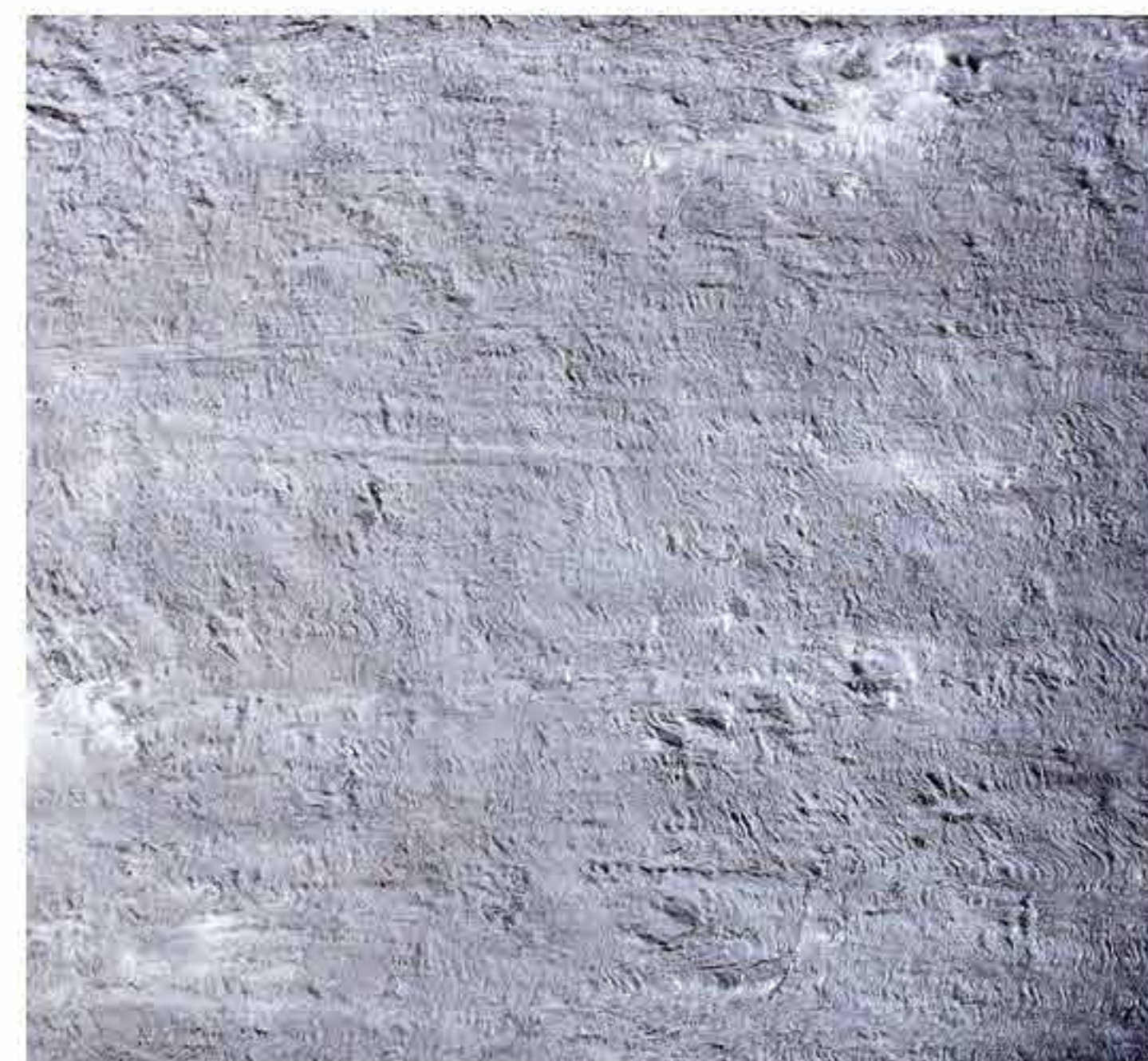
Specification

Product Size (mm)	1170 x 1180	200 x 1180
-------------------	-------------	------------

Specification

Product Size (mm)	1200 x 1200	1200 x 200
-------------------	-------------	------------

Bark



B-001



B-002



B-003



Woven Wicker



Bamboo Mesh

Rattan Mesh



WW-001

WW-002

Specification

Product Size (mm)	600 x 1200	300 x 600
-------------------	------------	-----------



Cotton Mesh



WW-003

WW-004

Specification

Product Size (mm)	600 x 1200	295 x 595
-------------------	------------	-----------

Leather Skin

Smooth Cow Hide

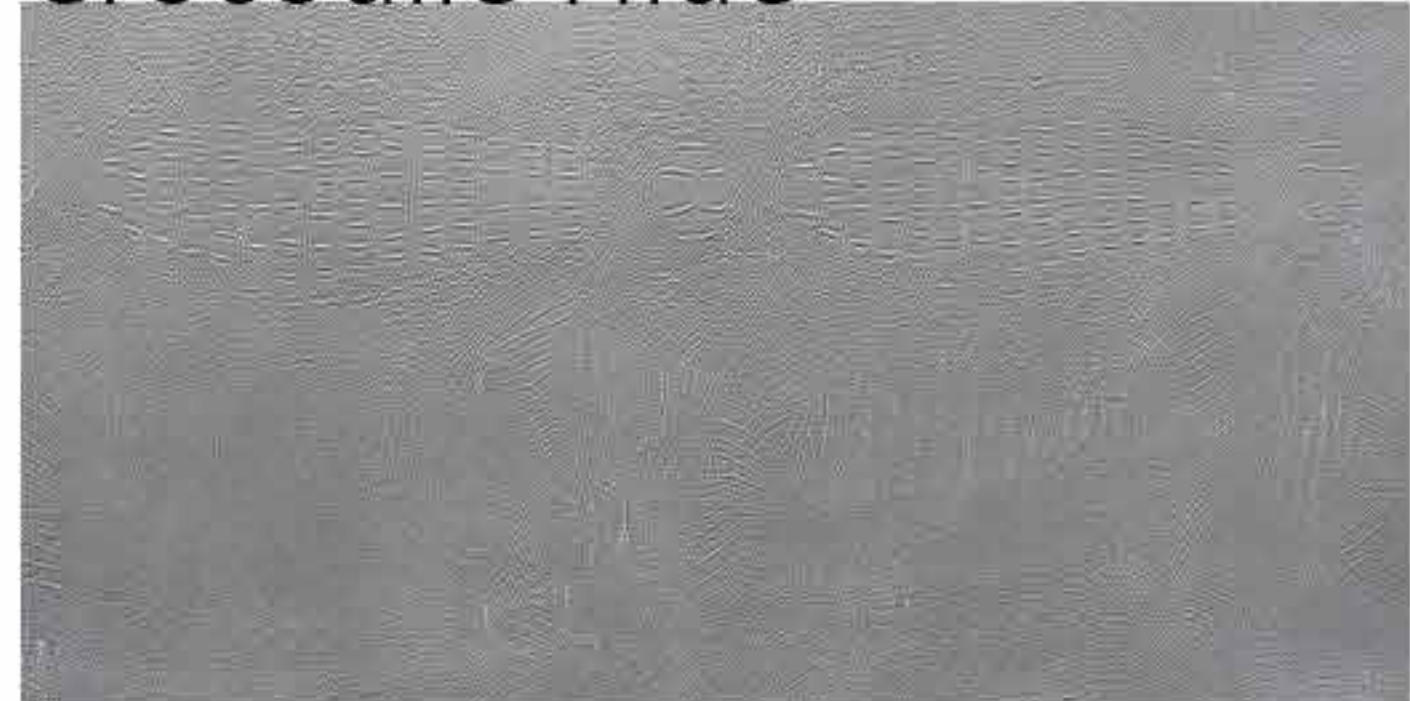


SCH-001

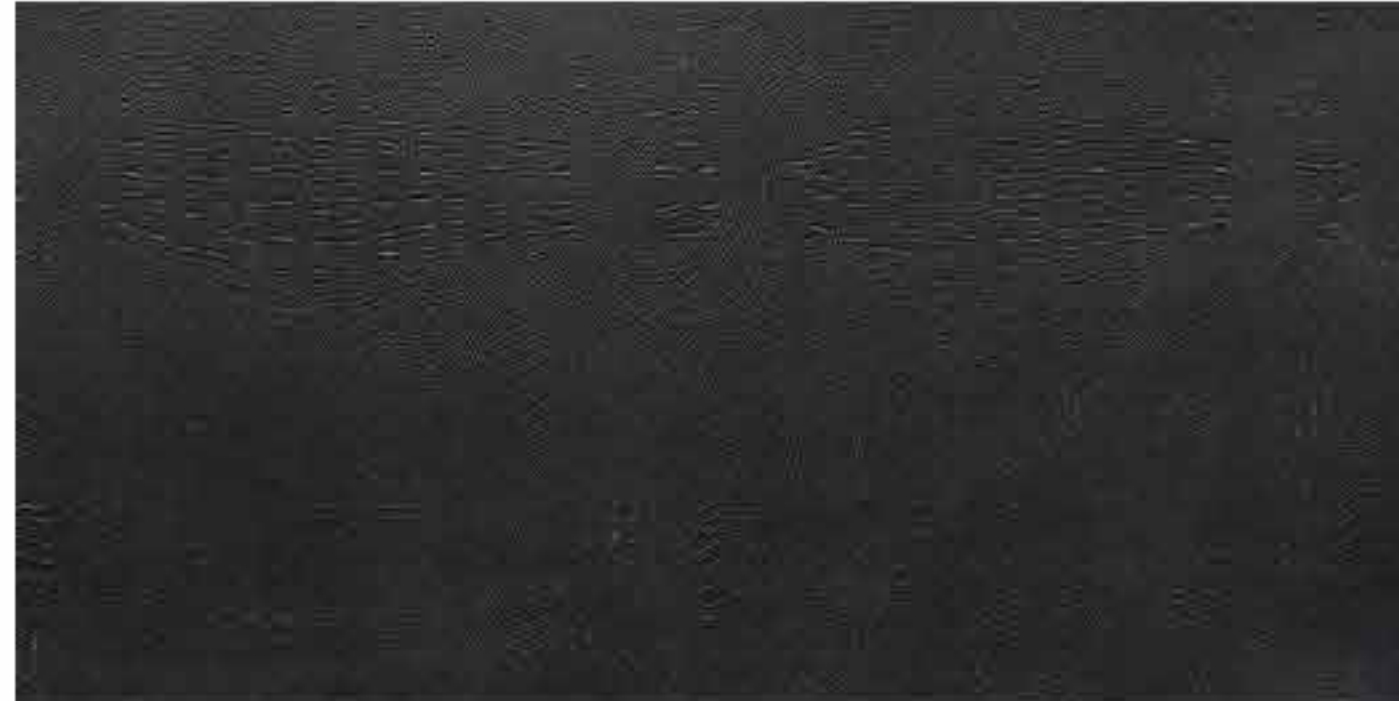


SCH-002

Crocodile Hide



CH-001

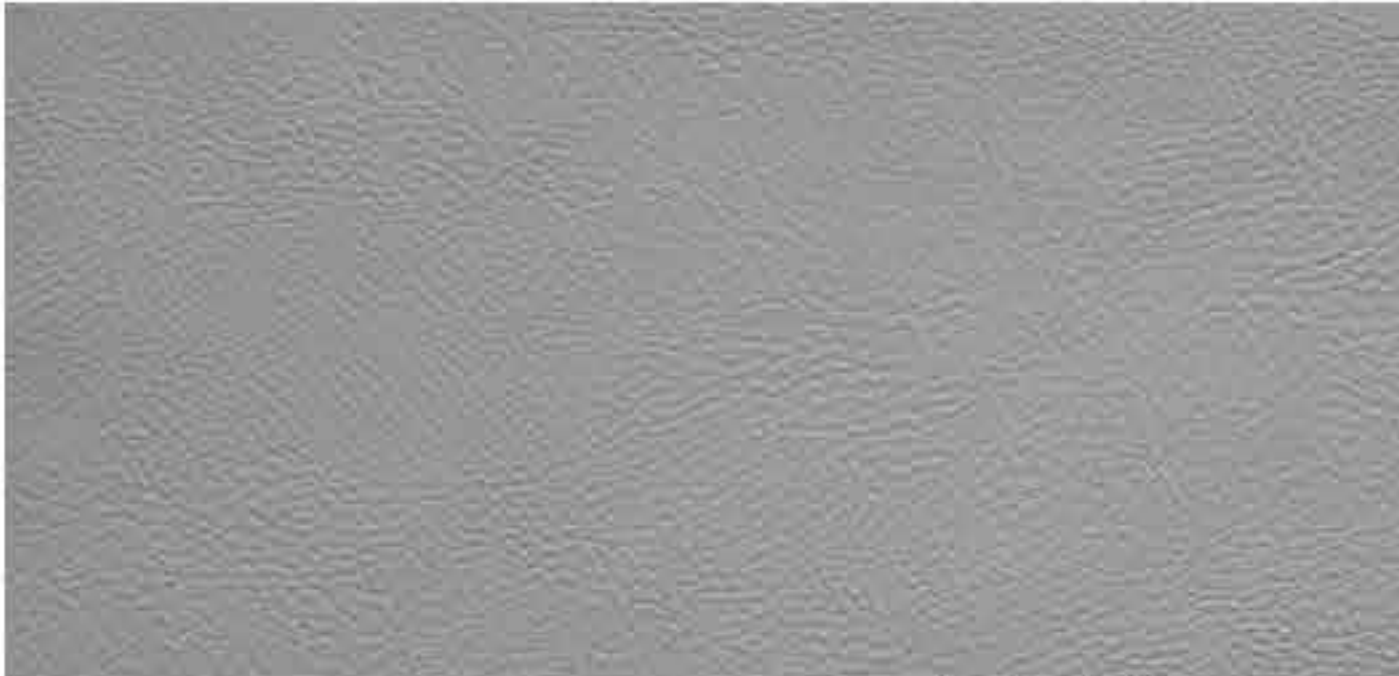


CH-002

Fine Sheep Hide



FSH-001



FSH-002

Coarse Cow Hide



CCH-001



CCH-002

Elephant Hide



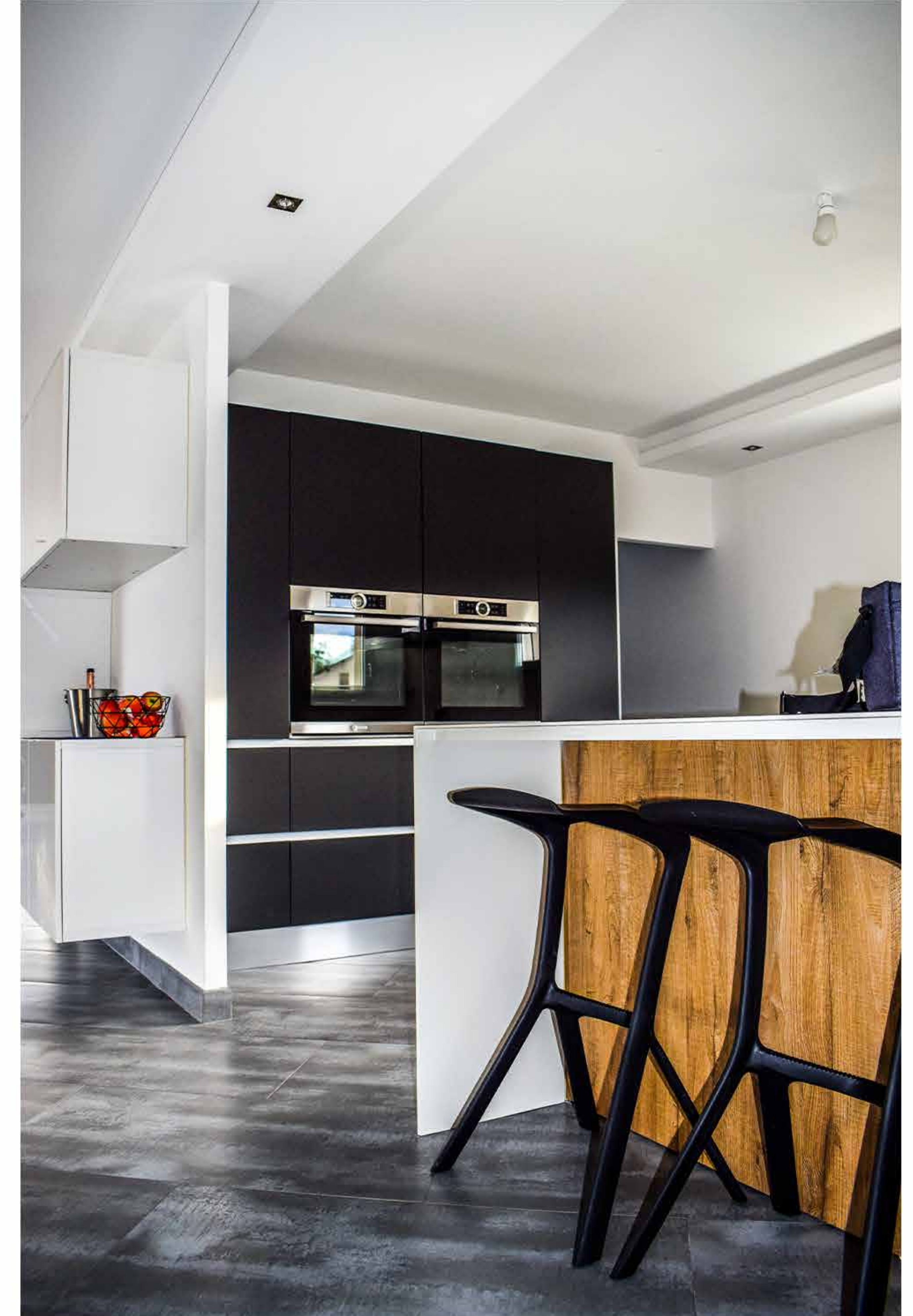
EH-001



EH-002

Specification

Product Size (mm)		
600 x 1200	300 x 600	600 x 600



Custom Design Stone

Batur Rock



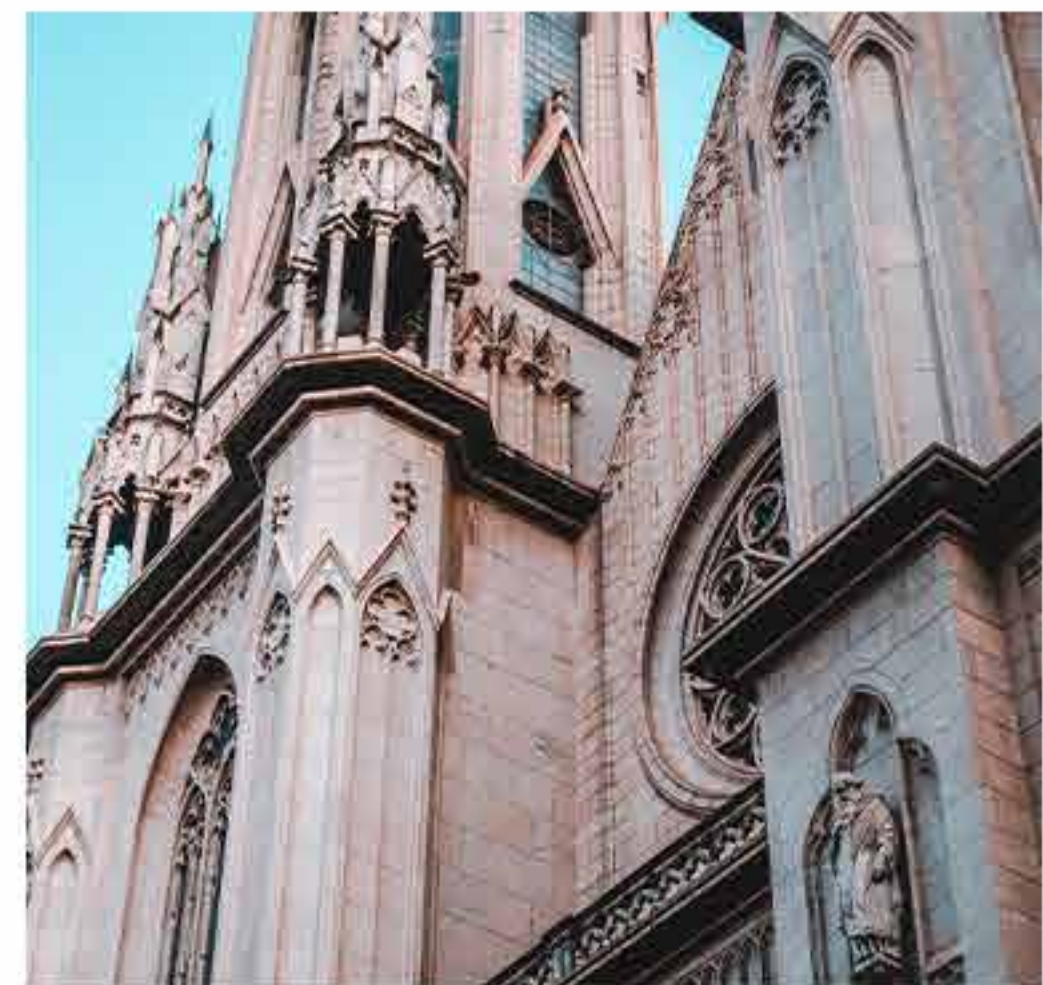
BR-001



BR-002



BR-003



Earth Rock



ER-001



ER-002



Slab Rock



SR-001

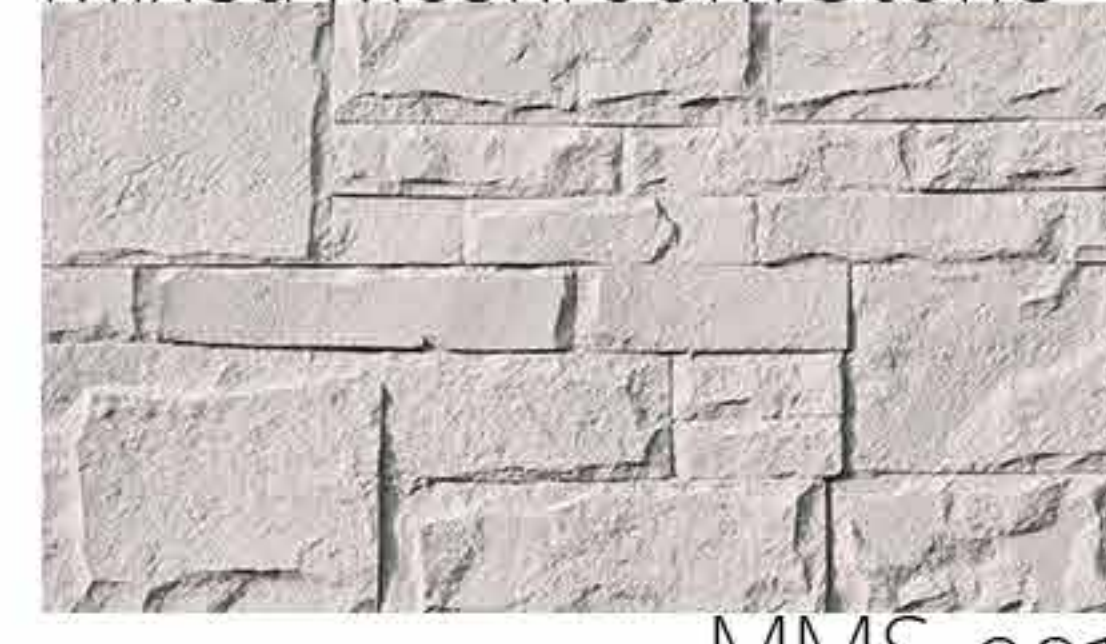


SR-002

Wall Brick



Mixed Mushroom Stone



MMS-001



MMS-002

Money Stone



MS-001



MS-002



MS-003



MS-004

Years of Years



YY-001



YY-002



YY-003



YY-004



Specification

Product Size (mm)	1200 x 600	300 x 600	600 x 600
-------------------	------------	-----------	-----------

Metode Pemasangan Menggunakan Mortar

PERLENGKAPAN YANG HARUS DISEDIAKAN DALAM PEMASANGAN FLEXIWALL



PERHATIAN ! : Material Flexiwall di simpan di tempat yang kering agar terhindar dari kelembapan / basah.
(Kesalahan penyimpanan material menjadi tanggung jawab kontraktor)



Langkah 1. Pastikan permukaan tempat pemasangan Flexiwall dengan mortar (perekat keramik) dalam keadaan basah (disiram), bersih, dan rata (seperti di-acih).



Langkah 2. Buatlah garis bantu menggunakan tali / penggaris / meteran sebagai acuan pemasangan.

Langkah 3. Campurkan mortar dengan air sesuai takaran yang dianjurkan oleh jenis mortar yang digunakan lalu aduklah hingga merata.



Langkah 4. Oleskan mortar ke permukaan dengan merata, lalu gunakan raskam bergerigi untuk menggaruk hingga terbentuk pola gerigi.

Langkah 5. Segera pasanglah Flexiwall ke permukaan mortar dalam kurang dari 1 menit untuk menghindari keringnya mortar dan pastikan Flexiwall sudah terpasang rapi.



Langkah 6. Gunakanlah palu karet yang dilapisi raskam untuk semakin merekatkan Flexiwall, hindari memalu permukaan flexiwall secara langsung.



Langkah 7. Isilah celah antar Flexiwall dengan mortar menggunakan plastik yang diisi mortar.



Langkah 8. Ratakan mortar yang sudah diisi dengan besi halus saat mortar sudah setengah kering.



Langkah 9. Bersihkan area yang sudah terpasang Flexiwall, kotoran dan debu dapat dihilangkan dengan menggosok menggunakan spons yang dibasahi air (mortar lebih mudah dibersihkan dengan kondisi setengah kering).



Langkah 10. Pastikan bahwa permukaan yang dipasang Flexiwall terlindung dari air dan kelembapan selama paling sedikit 2 hari.

PERHATIAN !
PEMASANGAN FLEXIWALL TERBAIK menggunakan MARKS MODIFIED SEALANT
Pemasangan menggunakan Mortar memerlukan keterampilan tukang khusus.
FLEXIWALL tidak bertanggungjawab atas segala bentuk kerugian akibat pemasangan yang tidak sesuai

Metode Pemasangan Menggunakan Marks Modified Sealant

ALAT-ALAT KERJA



LANGKAH-LANGKAH PEMASANGAN



Langkah 1. Pastikan permukaan tempat pemasangan Flexiwall kering, bersih, dan rata (seperti di-acih / pre-cast).

LANGKAH-LANGKAH PEMASANGAN



Langkah 2. Buatlah garis bantu menggunakan tali / penggaris / meteran sebagai acuan pemasangan.

LANGKAH-LANGKAH PEMASANGAN



Langkah 3. Bukalah ujung kemasan MARKS Modified Sealant menggunakan cutter.

LANGKAH-LANGKAH PEMASANGAN



Langkah 4. Oleskan sealant ke permukaan, tidak lebih dari 1 pcs besar / 3 pcs kecil flexiwall dalam sekali pengolesan, untuk menghindari keringnya sealant.

LANGKAH-LANGKAH PEMASANGAN



Langkah 5. Segera pasanglah Flexiwall ke permukaan bersealant dalam kurang dari 1 menit untuk menghindari keringnya sealant dan pastikan Flexiwall sudah terpasang rapi.

LANGKAH-LANGKAH PEMASANGAN



Langkah 6. Gunakanlah palu karet yang dilapisi raskam untuk semakin merekatkan Flexiwall, hindari memalu permukaan flexiwall secara langsung.

LANGKAH-LANGKAH PEMASANGAN



Langkah 7. Bersihkan area yang sudah terpasang Flexiwall, kotoran dan debu dapat dihilangkan dengan menggosok menggunakan spons yang dibasahi air (MARKS Modified Sealant bersifat water based).

LANGKAH-LANGKAH PEMASANGAN



Langkah 8. Pastikan bahwa permukaan yang dipasang Flexiwall terlindung dari air dan kelembaban selama paling sedikit 2 hari.

PERHATIAN ! : Material Flexiwall di simpan di tempat yang kering agar terhindar dari kelembapan / basah. (Kesalahan penyimpanan material menjadi tanggung jawab kontraktor)

Project References



Pertamina Lubricants Technology Center



Ninja Express



ISTA (Institut Sains Al-Kamal Kedoya)



LLOYD Alam Sutera



Hotel Kebon Kacang

Project References



Hans Kaca



Cluster Wimbledon Jababeka



St John School Gading Serpong



Bandara City Mall



Kana Park



HEAD OFFICE
MARKS BUILDING
Jl. Alam Sutera Boulevard
No.7 Alam Sutera - Tangerang
 @flexiwall_official
 @flexiwall.official@gmail.com

