

ALUMETALEC EVO
ALUMINIUM COMPOSITE PANEL

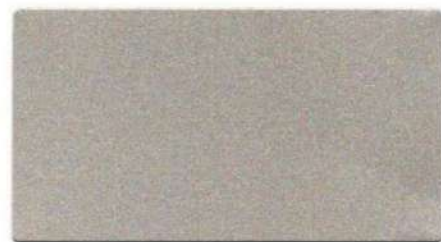
ALUMETALEC EVO ALUMINIUM COMPOSITE PANEL



AV001 BRIGHT SILVER



AV002 METAL SILVER



AV003 CHAMPAGNE SILVER



AV004 CHAMPAGNE



AV005 JADE SILVER



AV006 BRONZE



AV007 GOLD



AV008 DIAMOND WHITE



AV009 IVORY WHITE



AV010 MILK WHITE



AV011 MILK YELLOW



AV012 LEMON



AV013 ORANGE



AV014 CHINA RED



AV015 ROSE RED

ALUMETALEC EVO ALUMINIUM COMPOSITE PANEL



AV016 LAKE BLUE



AV017 PEACOCK BLUE



AV018 SEA BLUE



AV019 POST GREEN



AV020 PEAK GREEN



AV021 MOUSE GREY



AV022 BLACK



AP001 WHITE GLOSS



AP002 RED GLOSS



AP003 GREEN



AP004 BROWN GLOSS



AS001 SILVER MIRROR



AS002 GOLDEN MIRROR

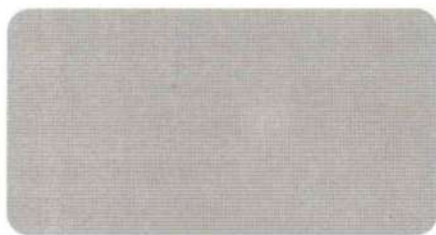


AS003 BRUSHED



AS004 SPARKLING BLUE

ALUMETALEC EVO ALUMINIUM COMPOSITE PANEL



AS005 SPARKLING PURPLE



FITUR

DETAIL KOMPOSISI ALUMETALEC EVO



TINGKAT KEKAKUAN & BERAT

TINGKAT KEKAKUAN	ALUMETALEC EVO		BAJA	
	KETEBALAN	BERAT	KETEBALAN	BERAT
0.126 Nm ²	3mm	4.5kg/m ²	1.9mm	14kg/m ²
0.126 Nm ²	4mm	5.6kg/m ²	2.7mm	7.3kg/m ²
0.126 Nm ²	5mm	7.3kg/m ²	3.2mm	25kg/m ²

PENGARUH SUHU

KETAHANAN SUHU	DARI SUHU -40° C - 80° C
Pengembangan dalam suhu	2.5mm / meter linier untuk perbedaan suhu sebesar 100° C

SPESIFIKASI

1220 (lebar) * 2440 (panjang) * 3 (ketebalan) MM

1220 (lebar) * 2440 (panjang) * 4 (ketebalan) MM

UKURAN KHUSUS

Ketebalan : 2mm, 5mm, 6mm

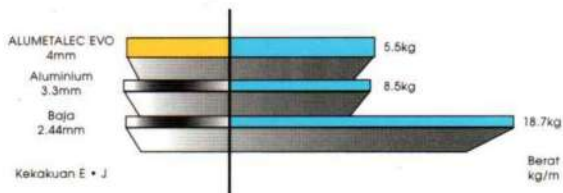
Lebar : 1000mm, 1250mm, 1550mm

Panjang maksimum: <6000mm

TABEL PERBANDINGAN ANTARA ALUMETALEC EVO, ALUMINIUM PADAT & BAJA

ITEM	ALUMETALEC EVO	ALUMINIUM PADAT	BAJA
Berat	4MM: 5.6KG/M ²	3MM: 8.0KG/M ²	1.5MM: 1.4KG/M ²
Tingkat kedataran	Sangat datar	Tidak rata	Tidak rata
Insulasi panas	Terbaik	Buruk	Buruk
Insulasi suara	29 db	15 db	15 db
Respon gema	Rendah	Menengah	Tinggi
Konsistensi cat	Terbaik	Tidak tentu	Tidak tentu
Penyebaran cat	Rata	Tidak tentu	Tidak tentu
Ketahanan cuaca	Bagus	Bagus	Bagus
Ketahanan api	Bagus	Bagus	Bagus
Pengolahan	Mudah	Sulit	Sangat sulit
Pengiriman	Cepat	Lambat	Lambat
Biaya total	Murah	Menengah	Mahal
Perawatan	Mudah	Mudah	Mudah
Pemasangan	Cepat	Lambat	Lambat

PERBANDINGAN KETEBALAN & BERAT PADA TINGKAT KEKAKUAN SETARA



SARAN

LAPISAN PELINDUNG

Disarankan memasang panel dengan arah yang sama dan disarankan melepas lapisan pelindung dalam 45 hari.

TOLERANSI DIMENSI

Lebar : -0/4mm
Panjang : 1000-4000mm-0/+6mm
4001-8000mm-0/+10mm

Dikarenakan oleh proses produksi maka selisih sebesar maksimal 2mm ke salah satu sisi panjang panel bisa terjadi jika panel tidak dipotong dengan benar.

PERAWATAN KEBERSIHAN PANEL

Cara membersihkan panel adalah dengan menggunakan kain lembut yang dicelupkan ke air atau air sabun. Jangan menggunakan cairan pelarut karena akan merusak permukaan dan lapisan yang tipis. Gunakan air bertekanan tinggi untuk membersihkan dinding yang dilapisi panel. Cara menyimpan panel adalah dengan menumpuk pallet satu di atas yang lain. (Jangan letakkan panel dalam posisi tegak). Maksimal tumpukan panel adalah 6 pallet. Selama proses penyimpanan lindungilah panel dari hujan dan kebocoran yang dapat mengakibatkan kelembaban dan kondensasi.

DAUR ULANG

ALUMETALEC EVO bisa di daur ulang, baik material inti atau lapisan alumuniumnya.

DAYA TAHAN TINGGI TERHADAP BENTURAN



Inti panel ALUMETALEC EVO terbuat dari resin bermolekul viscoelastic tinggi, sehingga bisa mencegah terjadinya retakan atau patah, akan tetapi tetap mempertahankan tingkat kekakuan maupun perlindungan terhadap benturan yang tinggi.

DAYA TAHAN TERHADAP CUACA & KOROSI



Panel ALUMETALEC EVO dilapisi dengan lapisan resin fluoro-carbon (PVDF), sehingga bisa bertahan dalam kondisi ekstrim dan meminimalkan kemungkinan terjadinya korosi karena asam, alkali, dan korosi dari kandungan garam. Lapisan tersebut membuat panel lebih awet ketika terpapar perubahan temperatur dan ultra violet dalam jangka panjang.

TINGKAT ANTI TERBAKAR YANG TINGGI



Panel ALUMETALEC EVO FR memenuhi standar peraturan penggunaan material anti api pada bangunan. Tingkat anti api panel ALUMETALEC EVO FR lebih tinggi dibandingkan dengan syarat yang ditentukan untuk grade B1. Panel ALUMETALEC EVO FR berfungsi dengan baik dalam menahan penyebaran api & terjadinya asap.

PROPERTI UMUM

ITEM YANG DIUJI	STANDAR	HASIL
Berat unit 13m=4.6kg/	ASTM D792	13mm = 4.6 kg/m ² 14mm = 5.5 kg/m ²
Tahanan temperatur luar ruangan	ASTM D2854	Normal
Suhu terjadi perubahan	ASTM D648	115 ^o c
Konduktivitas suhu	ASTM 976	0.102 kcal / m.hr ^o c
Kekakuan	ASTM C393	14.0 x 10 ⁰
Tahanan benturan	ASTM D732	1.650 kgf
Kekuatan rekatan	ASTM D903	0.74 kgf/mm
Tingkat insulasi suara	ASTM E413	29 db
Elastisitas	ASTM D790	4055 kg/mm ²
Tahanan pemotongan	ASTM D732	2.6 kgf/mm ²
Radius bengkokan minimal	ASTM D790	(LO) 45mm (PO) 70mm
Penyebaran api	ASTM E84	<45
Tahanan angin	ASTM	Lulus
Tahanan air	ASTM	Lulus
Tahanan terhadap udara	ASTM	Lulus

LAPISAN PVDF

ITEM YANG DIUJI	STANDAR	HASIL
Ketebelan lapisan akhir	ISO 2360 (CNS 8408)	27.6 um
Gloss	ASTM D532-89	20-45%
Kekerasan pensil	ASTM D3363-00	2H
Kekerasan	ASTM D4145-83	2T tanpa bergerak
Kekuatan melekat	ASTM 3359-97	4B
Ketahanan benturan	ASTM D2794-93	>100 kg.cm
Ketahanan gesekan	ASTM D968-93	64.6L/mil
Ketahanan semen	ASTM 605.2-91	24 jam tanpa timbul benjolan
Ketahanan kelembaban	ASTM D714-97	3000 jam tanpa timbul benjolan
	ASTM D2247-02	
Ketahanan air mendidih	ASTM D3359-B	Lulus
Ketahanan semprotan garam	ASTM N117-03	3000 jam tanpa timbul benjolan
Ketahanan asam	ASTM D1308-87	
	ASTM 605.2-91; TEST #7, 7, 31	
Ketahanan alkali	ASTM D1308-87	Lulus
Ketahanan pelarut	ASTM D2248-73	Lulus
	ECCA T5 & NCCA NO. 11-18	
Keawetan warna	ASTM D224-93	▲E=0.34
Keawetan kapur	ASTM D4214-98	Kapur tidak melekat
Keawetan kilapan	ASTM D2244-93	84.2%



ISO 9001
ISO 14001